



СТРОИТЕЛЬНАЯ ХИМИЯ



www.cleverpolymers.com

КАТАЛОГ ПРОДУКЦИИ

ПОЛИУРЕТАНОВЫЕ ГИДРОИЗОЛЯЦИОННЫЕ МАТЕРИАЛЫ - ИНДУСТРИАЛЬНЫЕ ПОЛЫ
ИНЪЕКЦИОННЫЕ ПОЛИУРЕТАНЫ - ГРУНТОВКИ - ВСПОМОГАТЕЛЬНЫЕ МАТЕРИАЛЫ



ПРОФИЛЬ КОМПАНИИ



Компания Clever Polymers и Construction Chemicals является лидером по производству и разработке Полиуретановых Гидроизоляционных Материалов, напольных покрытий, защитных красок, Полиуретановых смол и многого другого. Фабрика производитель находится в районе Гебзе, Турция.

Благодаря инфраструктуре, основанной на инновационных, высокотехнологичных исследованиях и разработках, компания направлена на предоставление высококачественных, сертифицированных на международном уровне широкого спектра товаров и услуг.

Проектирование и производство постоянных высокотехнологичных Гидроизоляционных материалов и покрытий для защиты пола, становится все больше и больше популярным на международном рынке. Инновации, креативность и способность решать все задачи привели компанию к успеху на внутреннем и международном рынках.

Компания Clever Polymers и Construction Chemicals производит Полиуретановые наливные полы, Индустриальные покрытия, Эпоксидные Наполнители, инъекционные ППУ, Грунтовки и многое другое.

Компания Clever Polymers и Construction Chemicals стремится как можно скорее стать наиболее успешной компанией в секторе Изоляции на Мировом Рынке.



ПОЛИУРЕТАНОВЫЕ ГИДРОИЗОЛЯЦИОННЫЕ МАТЕРИАЛЫ		
CLEVER PU BASE 110	1 Компонентная ПУ Гидроизоляция с низкой вязкостью, устойчивая к УФ	2
CLEVER PU BASE 120	1 Компонентная ПУ Жидкая Гидроизоляция	4
CLEVER BASE 400 BT	2 Компонентная ПУ Битумная Гидроизоляция	6
CLEVER 2KW PU	2 Компонентная ПУ Гидроизоляция без содержания растворителей, разработана для использования в водохранилищах с питьевой водой.	8
CLEVER PU TRANS ALM	1 Компонентная Аليفатическая ПУ Гидроизоляция, устойчивая к УФ	10
ГИДРОИЗОЛЯЦИИ НА БИТУМНОЙ ОСНОВЕ		
CLEVER BITUM 2K	Битумная Гидроизоляция на каучуковой основе	12
ПОЛИУРЕТАНОВЫЕ МАСТИКИ		
CLEVERSEAL PU 25	Полиуретановая мастика для заполнения швов	14
CLEVERSEAL PU 2K	2 Компонентный Самовыравнивающийся Полиуретановый Герметик	16
ПОЛИУРЕТАНОВАЯ ИНЪЕКЦИОННАЯ ПЕНА		
CLEVER PU INJECTION	Полиуреановая Инъекционная Пена	18
ПОЛИУРЕТАНОВЫЕ ГРУНТОВКИ		
CLEVER PU PRIMER 200	1 Компонентная Полиуретановая Грунтовка	20
CLEVER PU PRIMER 300 2K	2 Компонентная Влагостойкая Полиуретановая Грунтовка	22
CLEVER PU TILE PRIMER	1 Компонентная Полиуретановая Грунтовка для непористых поверхностей	24
ЭПОКСИДНЫЕ ГРУНТОВКИ		
CLEVER EPOXY PRIMER	2 Компонентная Эпоксидная Грунтовка без содержания растворителей	26
CLEVER EPOXY PRIMER WET	2 Компонентная Эпоксидная Грунтовка с высокой влагостойкостью	28
CLEVER EP PRIMER N	2 Компонентная Эпоксидная Влагостойкая Грунтовка	30
CLEVER EP PRIMER WB	2 Компонентная Эпоксидная Грунтовка на водной основе	32
ПОЛИУРЕТАНОВЫЕ ПОКРЫТИЯ		
CLEVER PU 640 TC	1 Компонентный Полиуретановый Наливной пол устойчивый к УФ	34
CLEVER PU 640 TC 2K	2 Компонентный Полиуретановый Наливной пол устойчивый к УФ	36
CLEVER PU BINDER 1K	1 Компонентный Связующий клей для натурального камня	38
CLEVER PU BINDER 2K	2 Компонентный Связующий клей для натурального камня	40
CLEVER PUR FLEX SLF	2 Компонентный Эластичный Полиуретановый Наливной пол	42
ВСПОМОГАТЕЛЬНЫЕ МАТЕРИАЛЫ		
CLEVER EPOXY REPAIR	Эпоксидный наполнитель	44
CLEVER 2K PU ADHESIVE	2 Компонентный, Полиуретановый клей, без содержания растворителей.	46
CLEVER PAH BANDI	Водонепроницаемая Лента из Полиэфирной Ткани	48
CLEVER BAND TP	Лента для деформационных швов	49
УСКОРИТЕЛИ КАТАЛИЗАТОРЫ		
CLEVER PU ACC CATALYST	1 Компонентный Ускоритель для Полиуретанов	50
CLEVER PU INJ CATALYST	Ускоритель для Инъекционной Пены	18

ОПИСАНИЕ

CLEVER PU BASE 110; 1 компонентная, с низкой вязкостью, устойчивая к УФ, гидроизоляция на ПУ основе. За счет влаги в воздухе образует прочную и высокоэластичную мембрану.

ПРЕИМУЩЕСТВА

- Устойчива к УФ,
- Легко наносится (валик, кисть или безвоздушный спрей),
- Наносится в виде бесшовного покрытия
- Так это чистый Полиуретан, он может постоянно контактировать с водой
- Сохраняет механические свойства в температурном режиме от -40°С до +90°С,
- Обеспечивает проницаемость водяного пара, за счет этого поверхность может дышать.
- При повреждении мембраны, ее можно отремонтировать в течении нескольких минут.
- Устойчива к химикатам.

ОБЛАСТЬ ПРИМЕНЕНИЯ

- Канализации,
- Террасы, веранды, балконы,
- Под покрытия из плитки (мокрое помещение, ванные комнаты)
- Автопаркинги,
- Гипсовые и цементные плиты,
- Внутри помещений и на открытом воздухе,
- Гидроизоляция открытых крыш,
- Платформы и мосты,
- Асфальтные мембраны,
- Стадионы и стенды.

ПОДГОТОВКА ПОВЕРХНОСТИ

Перед нанесением продукта, поверхности должны быть очищены от масла, жира, парафиновых отходов, цементного раствора, различных частиц и отслоений. При возможности рекомендуется промыть под высоким давлением и далее высушить. Различные дефекты и подтеки воды рекомендуется устранить при помощи подходящих материалов.

ГРУНТОВАНИЕ

Для поверхностей таких как бетон, цемент, дерево, обладающих свойством впитывания рекомендуется использование грунтовки CLEVER PU PRIMER 200 (при нанесении влага не должна превышать 5%). В случае если поверхность влажная рекомендуется использовать CLEVER PU PRIMER 300 2K или CLEVER EP PRIMER N. На непитьвающие поверхности такие как металл, керамика, рекомендуется грунт CLEVER PU TILE PRIMER. Материал наносится при помощи валика или кисти. Между нанесением слоев не должно проходить более 48 часов. В противном случае рекомендуется грунт CLEVER PU PRIMER 200.

ПРОПОРЦИИ СМЕШИВАНИЯ

CLEVER PU BASE 110; После открытия упаковки необходимо перемешать продукт низкоскоростным смесителем.

НАНЕСЕНИЕ

CLEVER PU BASE 110; Нанести на прогрунтованную поверхность при помощи валика или кисти минимум в два слоя. После нанесения первого слоя должно пройти минимум 12, максимум 24 часа, далее следует нанести второй слой. Между нанесением слоев не должно проходить более 48 часов. После нанесения рекомендуется очистить инструменты в течении 2 часов.

РАСХОД

Для каждого слоя : 0,75 - 0,90 кг/м².
Минимум рекомендуемая толщина в 2 слоя.
Общий расход: 1,5 - 1,8 кг/м²

УПАКОВКА И СРОК ХРАНЕНИЯ

5 кг - 25 кг
Хранить в закрытой упаковке в сухом помещении при температуре от 5°С до 25°С минимум 12 месяцев.
Открытую упаковку следует использовать как можно скорее.

МЕРЫ БЕЗОПАСНОСТИ

Во время нанесения помещение должно быть проветриваемым, не дымным, вдали от открытого пламени. Руки и глаза должны быть защищены перчатками и защитными очками. При попадании в глаза, следует промыть большим количеством воды и в срочном порядке обратиться к врачу. Важно помнить, что частички растворителя тяжелее воздуха и могут летать в воздухе. Обратитесь к консультанту за паспортом безопасности (MSDS).

ДОПОЛНИТЕЛЬНО

Данная информация не является просто описанием, вся информация предоставлена добросовестно. Поскольку условия использования продукта являются вне контроля производителя, данная информация не является обоснованной. Производитель не несет ответственность за покрытие, использование или ущерб при использовании продукта. За подробными либо дополнительными рекомендациями (советами) обратитесь в CLEVER POLIMER. До отправки нового листа с рекомендациями, данное тех. описание является действительным.

ТЕХНИЧЕСКИЕ ХАРАКТЕРИСТИКИ

Вид покрытия	1 компонентный полиуретан
Цвет	Белый, Серый
Плотность ASTM D 1475/EN ISO 2811-1(20°)	1,40 гр/см ³ ±0.05
Вязкость ASTM D 2196/EN ISO 3219(25°)	2500-3500ср
Упаковка	5 кг - 25 кг
Проницаемость пара (ASTM E96)	0,8 гр/ м ² на каждый час
Блеск	Наполовину прозрачный
Температура применения	От +5 °С до +35 °С
Разбавление	Не рекомендуется
Термостойкость	100 дней при темп. От 80 °С & 200 °С при сухом виде
Срок хранения	12 Месяцев
Расход	1,5-1,8 кг/м ²
Твердость ASTM D2240, DIN 53505, ISO R 868	70 (по шору А)
Прочность на разрыв (23°С)(ASTM D 412)	≥ %600
QUV (ASTM G53)	2000 часов
Сила растяжения при разрыве (23°С)(ASTM D 412)	≥ 8 Н/мм ²
Адгезия к бетону (23°С)(ASTM D 903)	≥ 2 Н/мм ²
Способ нанесения	Валик, кисть или безвоздушный спрей
Время высыхания Жизнеспособность и время высыхания в зависимости от погодных условий.	23 °С , %55 RH Время высыхания: 6 часов Повторное нанесение: 8-24 часов Полное высыхание: 7 дней



ОПИСАНИЕ

CLEVER PU BASE 120; 1 компонентная Полиуретановая Гидроизоляция, с низкой вязкостью. За счет влаги в воздухе образует прочную и высокоэластичную мембрану.

ПРЕИМУЩЕСТВА

- Экономичная,
- Легко наносится (валик, кисть или безвоздушный спрей),
- Наносится в виде бесшовного покрытия
- Так это чистый Полиуретан, он может постоянно контактировать с водой
- Сохраняет механические свойства в температурном режиме от -40°С до +80°С,
- Обеспечивает проницаемость водяного пара, за счет этого поверхность может дышать.
- При повреждении мембраны, ее можно отремонтировать в течении нескольких минут.
- Устойчива к химикатам.

ОБЛАСТЬ ПРИМЕНЕНИЯ

- Гипсовые и цементные плиты,
- Внутри помещения и на открытом воздухе,
- Гидроизоляция открытых крыш,
- Влажные помещения
- Ванн комнаты,
- Под покрытия из плитки,
- Асфальтные ЭПДМ мембраны.

ПОДГОТОВКА ПОВЕРХНОСТИ

Перед нанесением продукта, поверхности должны быть очищены от масла, жира, парафиновых отходов, цементного раствора, различных частиц и отслоений. При возможности рекомендуется промыть под высоким давлением и далее высушить. Различные дефекты и подтеки воды рекомендуется устранить при помощи подходящих материалов.

ГРУНТОВАНИЕ

Для поверхностей таких как бетон, цемент, дерево, обладающих свойством впитывания рекомендуется использование грунтовки CLEVER PU PRIMER 200 (при нанесении влага не должна превышать 5%). В случае если поверхность влажная рекомендуется использовать CLEVER PU PRIMER 300 2K или CLEVER EP PRIMER N. На невпитывающие поверхности такие как металл, керамика, рекомендуется грунт CLEVER PU TILE PRIMER. Материал наносится при помощи валика или кисти. Между нанесением слоев не должно проходить более 48 часов. В противном случае рекомендуется грунт CLEVER PU PRIMER 200.

ПРОПОРЦИИ СМЕШИВАНИЯ

CLEVER PU BASE 120; После открытия упаковки необходимо перемешать продукт низкоскоростным смесителем.

НАНЕСЕНИЕ

CLEVER PU BASE 120; Нанести на прогрунтованную поверхность при помощи валика или кисти минимум в два слоя. После нанесения первого слоя должно пройти минимум 12, максимум 24 часа, далее следует нанести второй слой. Между нанесением слоев не должно проходить более 48 часов. После нанесения рекомендуется очистить инструменты в течении 2 часов.

РАСХОД

Для каждого слоя . : 0,6 - 0,75 кг/м² .
Минимум рекомендуемая толщина в 2 слоя.
Общий расход: 1,2 - 1,5 кг/м²

УПАКОВКА И СРОК ХРАНЕНИЯ

5 кг - 25 кг
Хранить в закрытой упаковке в сухом помещении при температуре от 5°С до 25°С минимум 12 месяцев.
Открытую упаковку следует использовать как можно скорее.

МЕРЫ БЕЗОПАСНОСТИ

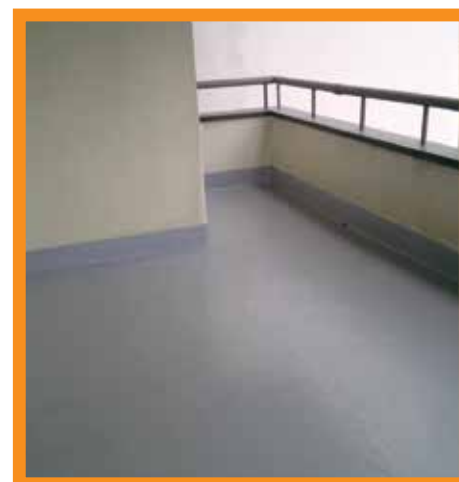
Во время нанесения помещение должно быть проветриваемым, не дымным, вдали от открытого пламени. Руки и глаза должны быть защищены перчатками и защитными очками. При попадании в глаза, следует промыть большим количеством воды и в срочном порядке обратиться к врачу. Важно помнить, что частички растворителя тяжелее воздуха и могут летать в воздухе. Обратитесь к консультанту за паспортом безопасности (MSDS).

ДОПОЛНИТЕЛЬНО

Данная информация не является просто описанием, вся информация предоставлена добросовестно. Поскольку условия использования продукта являются вне контроля производителя, данная информация не является обоснованной. Производитель не несет ответственность за покрытие, использование или ущерб при использовании продукта. За подробными либо дополнительными рекомендациями (советами) обратитесь в CLEVER POLIMER. До отправки нового листа с рекомендациями, данное тех.описание является действительным.

ТЕХНИЧЕСКИЕ ХАРАКТЕРИСТИКИ

Вид покрытия	1 но компонентный Полиуретан
Цвет	Белый, Серый
Плотность ASTM D 1475/EN ISO 2811-1(20°)	1,43 гр/см ³ ±0.05
Вязкость ASTM D 2196/EN ISO 3219(25°)	3000-5000ср
Упаковка	5 Kg - 25 кг
Проницаемость пара (ASTM E96)	0,8 гр/ м ² на каждый час
Блеск	Наполовину прозрачный
Температура применения	От +5 °С до +35°С
Разбавление	Не рекомендуется
Термостойкость	100 дней при темп от 80 °С & 200°С при сухом виде Dry (shock)
Срок хранения	12 мес
Расход	1,2-1,5 кг/м ²
Твердость ASTM D2240, DIN 53505, ISO R 868	60 (Shore A)
Прочность на разрыв (23°С)(ASTM D 412)	≥ %400
QUV (ASTM G53)	2000 часов
Сила растяжения при разрыве (23°С)(ASTM D 412)	≥ 5,5 N/мм ²
Адгезия к бетону (23°С)(ASTM D 903)	≥ 2 N/мм ²
Способ нанесения	Валик, кисть или безвоздушный спрей
Время высыхания Жизнеспособность и время высыхания в зависимости от погодных условий.	23 °С, %55 RH Время высыхания: 4 часов Повторное нанесение: 8-24 часов Полное высыхание: 7 дней



ОПИСАНИЕ

CLEVER BASE 400 BT; 2х комп., быстро высыхающая жидкая битумная гидроизоляция. Обеспечивает хорошую схватываемость ко многим покрытиям.

ПРЕИМУЩЕСТВА

- Легко наносится
- Наносится в виде бесшовного покрытия.
- Обладает отличным свойством растяжения.
- Быстро высыхает.
- Материал устойчив к холодной воде и заморозкам .
- Показывает отличный результат на трещинах.
- Отличная адгезия на все поверхности, с использованием или без использования грунтовок.
- Сохраняет постоянную эластичность при температурном режиме от -40°C до $+90^{\circ}\text{C}$.
- Устойчив к холоду: покрытие остается эластичным даже при -40°C
- Устойчив к химическим веществам.
- Может так же использоваться в качестве герметика.
- Отличные механические свойства, высокое удлинение, прочность на разрыв

ОБЛАСТЬ ПРИМЕНЕНИЯ

- Резервуары с НЕ ПИТЬЕВОЙ водой,
- Фундаменты,
- Платформы мостов,
- Тоннели,
- Ванные компанты, террасы и крыши (гидроизоляция под плитку)
- Гидроизоляция бетона
- Опорные стены,
- Гипсовые и цементные плиты,
- ПУ изоляционные пены,
- Асфальтные ЭПДМ Мембраны,
- В садоводничестве
- Легкая кровля из металла или цемента.

ПОДГОТОВКА ПОВЕРХНОСТИ

Перед нанесением продукта, поверхности должны быть очищены от масла, жира, парафиновых отходов, цементного раствора, различных частиц и отслоений. При возможности рекомендуется промыть под высоким давлением и далее высушить. Различные дефекты и подтеки воды рекомендуется устранить при помощи подходящих материалов.

ГРУНТОВАНИЕ

Для поверхностей таких как бетон, цемент, дерево, обладающих свойством впитывани рекомендуется использование грунтовок CLEVER PU PRIMER 200 (при нанесении влага не должна превышать 5%). В случае если поверхность влажная рекомендуется использовать CLEVER PU PRIMER 300 2K или CLEVER EP PRIMER N. На непитьвающие поверхности такие как металл, керамика, рекомендуется грунт CLEVER PU TILE PRIMER. Материал наносится при помощи валика или кисти. Между нанесением слоев не должно проходить более 48 часов В противном случае рекомендуется грунт CLEVER PU PRIMER 200.

ПРОПОРЦИИ СМЕШИВАНИЯ

CLEVER BASE 400 BT; Следует перемешать компоненты поотдельности и далее объединить их. Необходимо перемешать продукт низкоскоростным смесителем в течении нескольких минут. Готовый продукт следует использовать в течении 30-35 минут при температуре воздуха 20°C . Открытое время может меняться в зависимости от температуры воздуха.

НАНЕСЕНИЕ

CLEVER BASE 400 BT; Нанести на прогрунтованную повехность при помощи валика или кисти минимум в два слоя. После нанесения первого слоя должно пройти минимум 12, максимум 24 часа, далее следует нанести второй слой. Между нанесением слоев не должно проходить более 48 часов. После нанесения рекомендуется очистить инструменты в течении 2 часов. При необходимости можно сделать покрытие одним толстым слоем, в таком случае расход составляет $1,5-2, \text{л/м}^2$

РАСХОД

Для каждого слоя: $0,75 - 1,00 \text{ кг/м}^2$.
Минимум рекомендуемая толщина в 2 слоя.
Общий расход: $1,5 - 2,0 \text{ кг/м}^2$

УПАКОВКА И СРОК ХРАНЕНИЯ

20 лт + 20 лт
 $7,5 \text{ лт} + 7,5 \text{ лт}$
Хранить в закрытой упаковке в сухом помещении при температуре от 5°C до 25°C минимум 12 месяцев.
Открытую упаковку следует использовать как можно скорее.

МЕРЫ БЕЗОПАСНОСТИ

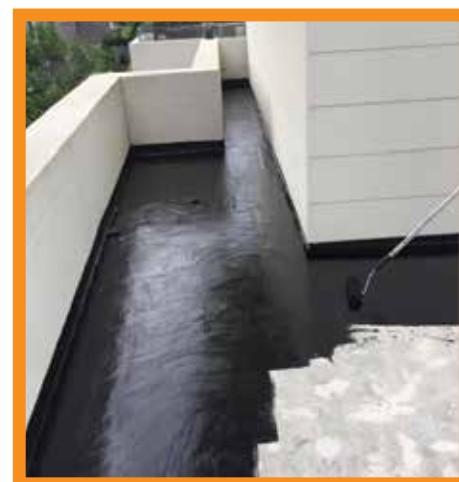
Во время нанесения помещение должно быть проветриваемым, не дымным, вдали от открытого пламени. Руки и глаза должны быть защищены перчатками и защитными очками. При попадании в глаза, следует промыть большим количеством воды и в срочном порядке обратиться к врачу. Важно помнить, что частички растворителя тяжелее воздуха и могут летать в воздухе. Обратитесь к консультанту за паспортом безопасности (MSDS).

ДОПОЛНИТЕЛЬНО

Данная информация не является просто описанием, вся информация предоставлена добросовестно. Поскольку условия использования продукта являются вне контроля производителя, данная информация не является обоснованной. Производитель не несет ответственность за покрытие, использование или ущерб при использовании продукта. За подробными либо дополнительными рекомендациями (советами) обратитесь в CLEVER POLIMER. До отправки нового листа с рекомендациями, данное тех.описание является действительным.

ТЕХНИЧЕСКИЕ ХАРАКТЕРИСТИКИ

Вид покрытия	Битумный Полиуретан
Цвет	черный
Плотность ASTM D 1475/EN ISO 2811-1(20°)	1 гр/см ³ ±0.02
Вязкость ASTM D 2196/EN ISO 3219(25°)	3000-3500ср (A+B)
Упаковка	20 (A) тл + 20 (B) лт 7,5 (A) лт + 7,5 (B) лт
Пропорции смешивания	1/1 от общего объема
Блеск	Наполовину прозрачный
Температура применения	От +5°С до +35°С
Разбавление	Не рекомендуется
Термостойкость	200 дней при темп. от 80°С & 150°С при сухом виде.
Срок хранения	12 мес
Расход	1,5-2,0 лт/м ²
Твердость ASTM D2240,DIN 53505,ISO R 868	35 (Shore A)
Прочность на разрыв (23°С)(ASTM D 412)	≥ %2000
QUV (ASTM G53)	1000 часов
Открытое время	30 мин (при темп 20°С)
Сила растяжения при разрыве (23°С)(ASTM D 412)	≥ 2 N/мм ²
Адгезия к бетону (23°С)(ASTM D 903)	≥ 2 N/мм ²
Способ нанесения	Валик, кисть или безвоздушный спрей
Время высыхания Жизнеспособность и время высыхания в зависимости от погодных условий.	23 °С, %55 RH Время высыхания: 2 часа Повторное нанесение: 6-24 часов Полное высыхание: 7 дней



ОПИСАНИЕ

CLEVER 2KW PU; 2-х компонентная гидроизоляция без содержания растворителей. Данный продукт разработан специально для использования в водохранилищах с питьевой водой.

ПРЕИМУЩЕСТВА

- Отличная адгезия.
- Не содержит растворителей.
- Возможность использования в закрытых помещениях.
- Устойчивость к химическим веществам.
- Имея выгодный расход и хорошее качество, идеально подходит для водных резервуаров.
- Продукт сертифицирован.

ОБЛАСТЬ ПРИМЕНЕНИЯ

- Бетонные резервуары,
- Водные цистерны,
- Каналы с питьевой водой,
- Ваннанные комнаты, кухни и другие места с влажной поверхностью,
- Места которые напрямую контактируют с питьевой водой.

ПОДГОТОВКА ПОВЕРХНОСТИ

Перед нанесением продукта, поверхности должны быть очищены от масла, жира, парафиновых отходов, цементного раствора, различных частиц и отслоений. При возможности рекомендуется промыть под высоким давлением и далее высушить. Различные дефекты и подтеки воды рекомендуется устранить при помощи подходящих материалов.

ГРУНТОВАНИЕ

Для поверхностей таких как бетон, цемент, дерево, обладающих свойством впитывания рекомендуется использование грунтовки CLEVER PU PRIMER 200 (при нанесении влага не должна превышать 5%). В случае если поверхность влажная рекомендуется использовать CLEVER EP PRIMER WB или CLEVER EP PRIMER N как барьер против влаги. На невпитывающие поверхности такие как металл, керамика, рекомендуется грунт CLEVER PU TILE PRIMER. Материал наносится при помощи валика или кисти. Между нанесением слоев не должно проходить более 48 часов В противном случае рекомендуется грунт CLEVER PU PRIMER 200.

ПЕРЕМЕШИВАНИЕ

CLEVER 2KW PU; Продукт предоставляется в 2 х разных упаковках. Добавить А компонент в Б компонент и тщательно перемешать до однородной массы.

ПРОПОРЦИИ СМЕШИВАНИЯ

CLEVER 2KW PU; Следует перемешать компоненты поотдельности и далее объединить их. Необходимо перемешать продукт низкоскоростным смесителем в течении нескольких минут. Готовый продукт следует использовать в течении 30-35 минут при температуре воздуха 20°С. Открытое время может меняться в зависимости от температуры воздуха.

ПРИМЕНЕНИЕ

CLEVER 2KW PU; Нанести на прогрунтованную поверхность при помощи валика или кисти минимум в 2 или 3 слоя. Минимальный расход должен быть 0,5 - 0,7 кг/м² для каждого слоя, следующие слои же придадут поверхности более надежный результат. Общий расход составляет около 1,5-1,8 кг/м². Между нанесением слоев не должно проходить более 48 часов В случае превышения времени, для гарантии рекомендуется повторное использование грунтовки. После нанесения рекомендуется очистить инструменты в течении 2 часов. На дно водных цистерн достаточно расход 1400 гр/м². При прямом контакте с солнцем цвет может поменяться или выцвести, но это ни как не повлияет на качество и свойства продукта.

РАСХОД

Для каждого слоя . : 0,50 - 0,70 кг/м² .
Минимум рекомендуемая толщина в 2 слоя.
Общий расход: 1,5 - 1,8 кг/м²

УПАКОВКА И СРОК ХРАНЕНИЯ

24 кг + 4 кг
6 кг + 1 кг
Хранить в закрытой упаковке в сухом помещении при температуре от 5°С до 25°С минимум 12 месяцев.
Открытую упаковку следует использовать как можно скорее.

МЕРЫ БЕЗОПАСНОСТИ

Во время нанесения помещение должно быть проветриваемым, не дымным, вдали от открытого пламени. Руки и глаза должны быть защищены перчатками и защитными очками. При попадании в глаза, следует промыть большим количеством воды и в срочном порядке обратиться к врачу. Важно помнить, что частички растворителя тяжелее воздуха и могут летать в воздухе. Обратитесь к консультанту за паспортом безопасности (MSDS).

ДОПОЛНИТЕЛЬНО

Данная информация не является просто описанием, вся информация предоставлена добросовестно. Поскольку условия использования продукта являются вне контроля производителя, данная информация не является обоснованной. Производитель не несет ответственность за покрытие, использование или ущерб при использовании продукта. За подробными либо дополнительными рекомендациями (советами) обратитесь в CLEVER POLIMER. До отправки нового листа с рекомендациями, данное тех.описание является действительным.

ТЕХНИЧЕСКИЕ ХАРАКТЕРИСТИКИ

Вид покрытия	2х комп. ПУ гидроизоляция (мембрана)
Цвет	голубой
Плотность ASTM D 1475/EN ISO 2811-1(20°)	1,35 гр/см ³ ±0.02
Вязкость ASTM D 2196/EN ISO 3219(25°)	9000-10000 ср (A+B)
Упаковка	6 кг + 1 кг 24 Кг + 4 кг
Пропорции смешивания	6/1
Блеск	Наполовину матовый
Температура применения	+5 °C to +35 °C
Разбавление	Не рекомендуется
Температура эксплуатации	От -40 °C до +90 °C
Срок хранения	12 мес
Расход	1,5 - 1,8 кг/м ²
Твердость ASTM D2240, DIN 53505, ISO R 868	40 (Shore D)
Прочность на разрыв (23°C)(ASTM D 412)	≥ %100
Открытое время	30 мин при температуре 25°C
Сила растяжения при разрыве (23°C)(ASTM D 412)	≥ 2 N/мм ²
Адгезия к бетону (23°C)(ASTM D 903)	≥ 2 N/мм ²
Способ нанесения	Валик, кисть
Время высыхания Жизнеспособность и время высыхания в зависимости от погодных условий.	23 °C, %55 RH Время высыхания: 6 часов Повторное нанесение: 8-24 часов Полное высыхание: 7 дней



ОПИСАНИЕ

CLEVER PU TRANS ALM; 1К Алифатическая прозрачная Гидроизоляция устойчивая к УФ. Материал высыхает за счет влаги, создает прочную и высокоэластичную пленку.

ПРЕИМУЩЕСТВА

- Отличные механические свойства.
- Устойчива к УФ.
- Устойчива к погодным условиям.
- Легко наносится.
- Тк это чистый Полиуретан, он может постоянно контактировать с водой.
- Сохраняет механические свойства в температурном режиме от -40°C до $+80^{\circ}\text{C}$.
- Отличная адгезия.
- Устойчива к химическим веществам, обеспечивает постоянную эластичность и гладкость.

ОБЛАСТЬ ПРИМЕНЕНИЯ

- Террасы,
- Веранды и балконы,
- Бетон и природный камень,
- Стекло,
- Керамические поверхности,

ПОДГОТОВКА ПОВЕРХНОСТИ

Перед нанесением продукта, поверхности должны быть очищены от масла, жира, парафиновых отходов, цементного раствора, различных частиц и отслоений. При возможности поверхность рекомендуется помыть водой под высоким давлением, далее высушить. Различные дефекты и подтеки воды рекомендуется устранить при помощи подходящих материалов.

ГРУНТОВАНИЕ

На непористые поверхности, такие как металл, керамическая плитка необходимо нанести CLEVER PU TILE PRIMER. А также пористые поверхности как стекло, стеклянная плитка и тд. Грунтовка наносится при помощи кусочка ткани, необходимо убедиться, что она нанесена правильно. Через 15-20 минут используем CLEVER PU TRANS ALM при помощи валика или кисти. Между нанесением слоев не должно проходить больше 48 часов.

ПЕРЕМЕШИВАНИЕ

CLEVER PU TRANS ALM; Перемешиваем вручную или при помощи смесителя на низкой скорости до однородной массы. Не рекомендуется разбавлять.

ПРИМЕНЕНИЕ

CLEVER PU TRANS ALM; Нанести на прогрунтованную поверхность при помощи валика или кисти минимум в два слоя. После нанесения первого слоя должно пройти минимум 12, максимум 24 часа, далее следует нанести второй слой. Между нанесением слоев не должно проходить более 48 часов. После нанесения рекомендуется очистить инструменты в течении 2 часов.

РАСХОД

Для каждого слоя : $0,10 - 0,50 \text{ кг/м}^2$.

Минимум рекомендуемая толщина в 2 слоя.

Общий расход: $0,2 - 1,0 \text{ кг/м}^2$

УПАКОВКА И СРОК ХРАНЕНИЯ

4 лт

Хранить в закрытой упаковке в сухом помещении при температуре от 5°C до 25°C минимум 12 месяцев.

Открытую упаковку следует использовать как можно скорее.

МЕРЫ БЕЗОПАСНОСТИ

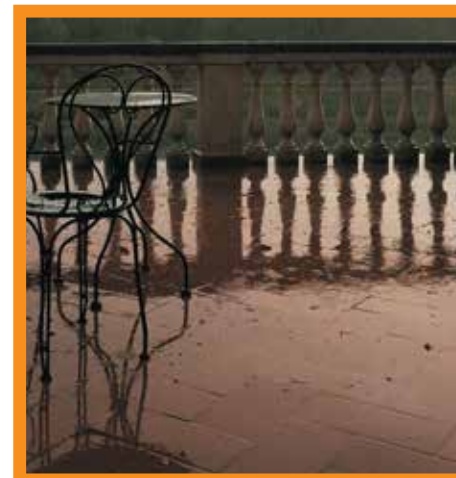
Во время нанесения помещение должно быть проветриваемым, не дымным, вдали от открытого пламени. Руки и глаза должны быть защищены перчатками и защитными очками. При попадании в глаза, следует промыть большим количеством воды и в срочном порядке обратиться к врачу. Важно помнить, что частички растворителя тяжелее воздуха и могут летать в воздухе. Обратитесь к консультанту за паспортом безопасности (MSDS).

ДОПОЛНИТЕЛЬНО

Данная информация не является просто описанием, вся информация предоставлена добросовестно. Поскольку условия использования продукта являются вне контроля производителя, данная информация не является обоснованной. Производитель не несет ответственность за покрытие, использование или ущерб при использовании продукта. За подробными либо дополнительными рекомендациями (советами) обратитесь в CLEVER POLIMER. До отправки нового листа с рекомендациями, данное тех.описание является действительным.

ТЕХНИЧЕСКИЕ ХАРАКТЕРИСТИКИ

Вид покрытия	1К Алифатический Полиуретан
Цвет	Прозрачный
Density ASTM D 1475/EN ISO 2811-1(20°)	1гр/см ³ ±0.03
Viscosity ASTM D 2196/EN ISO 3219(25°)	1000-1500ср
Упаковка	4 лт
Проницаемость водяного пара (ASTM E96)	0,8 гр/ м ² каждый час
Блеск	Наполовину матовый
Температура нанесения	От +5 °С до +35 °С
Разбавление	Не рекомендуется
Температура выносливости	100 days at 80 °C & 200 °C Dry (shock)
Срок хранения	12 месяцев
Расход	0,2-1,0лт/м ²
Твердость ASTM D2240,DIN 53505,ISO R 868	40 (Shore D)
Прочность на разрыв (23°С)(ASTM D 412)	≥ %350
QUV (ASTM G53)	3000 часов
Сила растяжения при разрыве (23°С)(ASTM D 412)	≥ 35 Н/мм ²
Адгезия к бетону (23°С)(ASTM D 903)	≥ 2Н/мм ²
Способ нанесения	Валик, кисть или при помощи безвоздушного распыления
Время высыхания Жизнеспособность и время высыхания в зависимости от погодных условий.	23 °C , %55 RH Время высыхания: 6 часов Повторное нанесение: 8-24 часа Полное высыхание: 7 дней



ОПИСАНИЕ

CLEVER BITUM 2K; 2-х компонентная гидроизоляция на битумной основе. Обладает хорошей адгезией, легко прилипает к поверхности создавая гибкий слой с водостойкими и влагопроницаемыми свойствами. Соответствует стандартам DIN 18195 ve TS EN 15814.

ПРЕИМУЩЕСТВА

- Легко наносится.
- Имеет гибкую структуру и обладает свойством усадочных трещин.
- Наносится на горизонтальные и вертикальные поверхности.
- Устойчивость к заморозке и разморозке.
- Без содержания растворителя
- Экологически чистый продукт.
- Материал образует бесшовный водонепроницаемый слой.
- Подходит как для сухих так и для влажных поверхностей.
- Подходит для закрытых помещений.

ОБЛАСТЬ ПРИМЕНЕНИЯ

- Фундамент,
- В цветочном хозяйстве
- На горизонтальных и вертикальных поверхностях,
- В подвалах и подвальных помещениях,
- Подземные части конструкций,
- На открытых помещениях,
- В коллапсирующих резервуарах и подпорных стенах,
- Балконы и террасы (под керамическую плитку)

ПОДГОТОВКА ПОВЕРХНОСТИ

Перед нанесением продукта, поверхности которые находятся в контакте с водой под землей, должны быть очищены от масла, жира, парафиновых отходов, цементного раствора, различных частиц и отслоений. При возможности поверхность рекомендуется помыть водой под высоким давлением, далее высушить. Различные дефекты и подтеки воды рекомендуется устранить при помощи подходящих материалов. Места в паховых и угловых зонах должны быть обработаны минимум до 4 см.

ГРУНТОВАНИЕ

Подготовка грунтовки; 1 кг CLEVER BITUM 2K смешиваем с 5 литрами воды и смесителем 400-600 обор/мин размешиваем в течении 3-4 мин. Готовая смесь наносится на поверхность сбалансированным образом при помощи щетки. После высыхания грунтовки приступаем к нанесению Гидроизоляции.

СМЕШИВАНИЕ

CLEVER BITUM 2K; Порошкообразный Компонент Б постепенно перемешиваем с А компонентом до однородной массы смесителем 400-600 обор/мин размешиваем в течении 3-4 мин. Дать смеси отдохнуть около 2-3 минут и далее еще раз перемешать около 30-40 секунд. CLEVER BITUM 2K необходимо использовать в течении 1,5-2 часов (при темп.23 °C).

ПРИМЕНЕНИЕ

CLEVER BITUM 2K; После того, как загрунтованная поверхность высохнет переходим к нанесению основного слоя. Толщина составляет минимум 2 мм. При использовании кисти, слои должны быть перпендикулярны друг другу. Температура при нанесении и температура поверхности должны составлять от +5 °C до +30 °C. Поверхность должна быть защищена от тяжелых погодных условий в течении 24 часов. CLEVER BITUM 2K следует наносить со стороны, где поступает вода. После полного высыхания материала необходимо заполнить яму, не повредив дренажные и теплоизоляционные пластины.

РАСХОД

Рекомендуемая толщина минимум 2 слоя
Расход 3 – 3,5 кг/м²

УПАКОВКА И СРОК ХРАНЕНИЯ

22 кг + 8 кг (30 кг упаковка)
Хранить в закрытой упаковке в сухом помещении при температуре от 5°C до 25°C минимум 12 месяцев.
Открытую упаковку следует использовать как можно скорее.

МЕРЫ БЕЗОПАСНОСТИ

Во время нанесения помещение должно быть проветриваемым, не дымным, вдали от открытого пламени. Руки и глаза должны быть защищены перчатками и защитными очками. При попадании в глаза, следует промыть большим количеством воды и в срочном порядке обратиться к врачу. Важно помнить, что частички растворителя тяжелее воздуха и могут летать в воздухе. Обратитесь к консультанту за паспортом безопасности (MSDS).

ДОПОЛНИТЕЛЬНО

Данная информация не является просто описанием, вся информация предоставлена добросовестно. Поскольку условия использования продукта являются вне контроля производителя, данная информация не является обоснованной. Производитель не несет ответственность за покрытие, использование или ущерб при использовании продукта. За подробными либо дополнительными рекомендациями (советами) обратитесь в CLEVER POLIMER. До отправки нового листа с рекомендациями, данное тех.описание является действительным.

ТЕХНИЧЕСКИЕ ХАРАКТЕРИСТИКИ

Вид покрытия	Битумная резина
Цвет	Коричневато черный
Плотность (20°C)	1,03 гр/см ³ ±0.02
Упаковка	%66 ± %1
Пропорции смешивания	22 (А) кг + 8 (В) кг
Блеск	22/8 вес
Температура нанесения	Матовый
Прочность на сжатие	+5 °С между +35 °С
Разбавление	Не рекомендуется разбавлять
Вязкость	-20 °С - +80 °С
Срок хранения	12 месяцев
Расход	3 кг/м ²
VOС	35 (Шор А)
Открыто время	1,5 - 2 часа
Способ нанесения	Валик, Кисть и при помощи безвоздушного распыления
Время высыхания Жизнеспособность и время высыхания в зависимости от погодных условий.	23 °С, %55 RH Время высыхания: 12 часов Время контакта с водой: 12 часов Полное высыхание: 4-5 дней



ОПИСАНИЕ

CLEVERSAL PU 25; 1 К Полиуретановый Герметик высыхающий за счет влаги в воздухе.

ПРЕИМУЩЕСТВА

- Отличная адгезия к поверхностям любого типа с применением грунтовки или без.
- Устойчив к химическим веществам.
- Устойчив к химикатам.
- Подходит для использования в резервуарах для воды содержащих химикаты и бассейнах для плавания.
- Сверху покрывается краской
- Тиксотропный продукт, при нанесении не течет
- После высыхания не пропускает воду.

ОБЛАСТЬ ПРИМЕНЕНИЯ

- Заполнение трещин,
- Бетонные панели,
- Сборные панели,
- Вертикальные и горизонтальные швы,
- Резервуары для воды и бассейны,
- Бетон, сталь или любые другие субстраты,
- Поливочные системы,
- Швы на террасах и крышах

ПОДГОТОВКА ПОВЕРХНОСТИ

Швы должны быть тщательно очищены, а поверхность не должна содержать жира, топлива, парафина, силикона и других веществ. Пористые бетонные поверхности и различные расслоения и трещины должны быть отремонтированы и прогрунтованы. В таких случаях рекомендуется использовать Грунтовку CLEVER PU PRIMER 200 или CLEVER EPOXY PRIMER, для влажных поверхностей CLEVER PU PRIMER 300 2K или CLEVER EP PRIMER N.

ПРИМЕНЕНИЕ

Тщательно размещаем деформационный шнур и далее заливаем готовой смесью. Размещаем Герметик в пистолет правильно и разрезаем упаковку. Далее наносим Герметик не допуская попадания воздуха. Широкие швы необходимо заполнить несколько раз, чтобы гарантировать полное прохождение материала. После нанесения Герметика, поверхность необходимо сгладить. Минимальная глубина должна быть 10 мм, соотношение ширины к глубине 2:1.

Упаковка: 600 cc

РАСХОД

Ширина шва	Ширина			
	10 мм	15 мм	20 мм	25 мм
10 мм	6 мт	4 мт	3 мт	2,4 мт

Обратите внимание, что указанный расход в таблице теоретический. Расход меняется в зависимости от толщины и заполнения деформационным швом.

МЕРЫ БЕЗОПАСНОСТИ

Во время нанесения помещение должно быть проветриваемым, не дымным, вдали от открытого пламени. Руки и глаза должны быть защищены перчатками и защитными очками. При попадании в глаза, следует промыть большим количеством воды и в срочном порядке обратиться к врачу. Важно помнить, что частички растворителя тяжелее воздуха и могут летать в воздухе. Обратитесь к консультанту за паспортом безопасности (MSDS).

ДОПОЛНИТЕЛЬНО

Данная информация не является просто описанием, вся информация предоставлена добросовестно. Поскольку условия использования продукта являются вне контроля производителя, данная информация не является обоснованной. Производитель не несет ответственность за покрытие, использование или ущерб при использовании продукта. За подробными либо дополнительными рекомендациями (советами) обратитесь в CLEVER POLIMER. До отправки нового листа с рекомендациями, данное тех.описание является действительным.

ТЕХНИЧЕСКИЕ ХАРАКТЕРИСТИКИ

Вид покрытия	1К ПУ Герметик
Цвет	Белый, Серый
Плотность (20°C)	1,15 гр/см ³ . ±0.03
Упаковка	600 сс
Температура выносивости	От -30 °С до + 80 °С
Скорость отверждения (мм/день)	2 мм
Температура укладки	+5 °С to +35 °С
Модуль при растяжении 100% (ISO 8339)	0,3 МПа
Срок хранения	12 месяцев
Почность на разрыв (DN 53515)	6,5 Н/мм
Твердость ASTM D2240, DIN 53505, ISO R 868	± 25 (Shore A)
Процент удлинения (23°C)(ASTM D 412)	≥ % 600
Сцепление с бетоном (23°C)(ASTM D 903)	≥ 2 Н/мм ²
Способ нанесения	При помощи пистолета
Время высыхания Жизнеспособность и время высыхания в зависимости от погодных условий.	23 °С, %55 RH Время высыхания: 60-90 мин. Полное высыхание: 2mm / 24 часов



ОПИСАНИЕ

CLEVERSEAL PU 2K; 2х компонентный Самовыравнивающийся Полиуретановый Герметик устойчивый к нефтепродуктам.

ПРЕИМУЩЕСТВА

- На Полиуретановой основе.
- Без содержания растворителей.
- Подходит как для горизонтальных так и для вертикальных деформационных швов.
- Легко наносится
- Высокая стойкость к химикатам и нефтепродуктам.
- Обладает высокой эластичностью.

ОБЛАСТЬ ПРИМЕНЕНИЯ

- Бетонные панели,
- Сборные панели ,
- Вертикальные и горизонтальные швы,
- ПВХ, дерево, металлические алюминиевые и пластиковые поверхности,
- Уплотнение швов в резервуарах для воды и бассейнах,
- Уплотнение швов в каналах,
- Уплотнение кровли и стыков террас,
- Конструкции с большими расширениями,
- Швы на взлетной полосе аэропортов.

ПОДГОТОВКА ПОВЕРХНОСТИ

Швы должны быть тщательно очищены, а поверхность не должна содержать жира, топлива, парафина, силикона и других веществ. Пористые бетонные поверхности и различные расслоения и трещины должны быть отремонтированы и прогрунтованы. В таких случаях рекомендуется использовать Грунтовку CLEVER PU PRIMER 300 2K для бетона.

ПРОПОРЦИИ СМЕШИВАНИЯ

CLEVERSEAL PU 2K; Продукт предоставляется в 2 х разных упаковках. Добавить А компонент в Б компонент и тщательно перемешать до однородной массы. Открытое время при температуре 20 °С составляет 20-30 минут. В зависимости от погодных условий, открытое время может меняться.

ПРИМЕНЕНИЕ

CLEVERSEAL PU 2K; Тщательно размещаем деформационный шнур и далее заливаем готовой смесью. При нанесении не допускать попадания воздуха. Широкие швы необходимо заполнить несколько раз, чтобы гарантировать полное прохождение материала. После нанесения Герметика, поверхность необходимо сгладить. Минимальная глубина должна быть 10 мм, соотношение ширины к глубине 2:1

РАСХОД

Ширина шва (см)	Глубина шва (см)	Приблизительный расход (кг/мт)
2	1	0,30
4	2	1,10
8	2	2,20

Обратите внимание, что указанный расход в таблице теоретический. Расход меняется в зависимости от толщины и заполнения деформационным швом.

МЕРЫ БЕЗОПАСНОСТИ

Во время нанесения помещение должно быть проветриваемым, не дымным, вдали от открытого пламени. Руки и глаза должны быть защищены перчатками и защитными очками. При попадании в глаза, следует промыть большим количеством воды и в срочном порядке обратиться к врачу. Важно помнить, что частички растворителя тяжелее воздуха и могут летать в воздухе. Обратитесь к консультанту за паспортом безопасности (MSDS).

ДОПОЛНИТЕЛЬНО

Данная информация не является просто описанием, вся информация предоставлена добросовестно. Поскольку условия использования продукта являются вне контроля производителя, данная информация не является обоснованной. Производитель не несет ответственность за покрытие, использование или ущерб при использовании продукта. За подробными либо дополнительными рекомендациями (советами) обратитесь в CLEVER POLIMER. До отправки нового листа с рекомендациями, данное тех.описание является действительным.

ТЕХНИЧЕСКИЕ ХАРАКТЕРИСТИКИ

Вид покрытия	2К ПУ Наливной Герметик
Цвет	Серый
Плотность (20°C)	1,4кг/лт.
Упаковка	8 кг + 4 кг
Температура выносивости	-40°C to + 90°C
Скорость отверждения (mm/day)	6 часов
Температура укладки	От +5 °С до +35°С
Разбавление	Не рекомендуется разбавлять
Открытое время (25°C)	40 мин
Срок хранения	12 мин
Модуль при растяжении 100% (ASTM 412 / EN-ISO 527-3)	4 Н/мм ²
Твердость ASTM D2240, DIN 53505, ISO R 868	± 25 (Shore A)
Процент удлинения (23°C)(ASTM D 412)	≥ % 500
Растяжение (DIN 52458)	> 80
QUV (ASTM G53)	1000 часов
Сцепление с бетоном (23°C)(ASTM D 903)	≥ 2 Н/мм ²
Способ нанесения	Наливной
Время высыхания Жизнеспособность и время высыхания в зависимости от погодных условий.	23 °С, %55 RH Время высыхания: 5 часов Повторное нанесение: 5-12 часов Полное высыхание: 7 дней



ОПИСАНИЕ

CLEVER PU INJECTION; 1-но компонентный закрытоячейный Пенополиуретан с низкой вязкостью. Это ПУ Гидроизоляционный материал, специально разработанный для герметизации потока герметичной или негерметичной воды, протекающей из трещин на бетонных поверхностях.

ПРЕИМУЩЕСТВА

- Устойчив к слабым кислотам, микроорганизмам, щелочам и воде.
- Легко наносится.
- Гидрофобный.
- Благодаря низкой вязкости прекрасно проникает в подложку.
- Без содержания растворителей.
- При реакции с водой моментально останавливает подтек.

ОБЛАСТЬ ПРИМЕНЕНИЯ

- Фундаменты,
- Несущие стены,
- Трещины в стенах,
- Туннели и подземные переходы,
- Системы канализаций,
- Емкости,
- Водные пути и плотины,
- Резервуары для хранения,
- Наполнители и стыки.

ПОДГОТОВКА ПОВЕРХНОСТИ

Перед нанесением необходимо убедиться в том, что все трещины очищены от масла, жира и влаги. В случае наличия трещин размером больше 3 мм, следует их заделать специальным раствором. Форсунки (Энжекторы) распределяем в регионах соответственно подтекам. Форсунки (Энжекторы) размещаются под углом 45 градусов. Энжекторы должны быть наполовину толщины бетона. Расстояние между энжекторами может составлять от 15 до 90 см. Отверстия должны быть очищены от пыли.

ПРОПОРЦИИ СМЕШИВАНИЯ

CLEVER PU INJECTION; Сначала хорошо перемешиваем Катализатор. Далее перемешиваем оба компонента. Коэффициент катализатора зависит от размера трещины и количества воды в трещине. Приблизительный расход составляет 2% - 10%.

ПРИМЕНЕНИЕ

CLEVER PU INJECTION; После того как энжекторы размещены начинаем применять однокомпонентный продукт. Давление применения варьируется от 14 до 200 Бар. Работу необходимо начинать с первого Энжектора.

УПАКОВКА И СРОК ХРАНЕНИЯ

25 кг - 2,5 кг

Хранить в закрытой упаковке в сухом помещении при температуре от 5°C до 25°C минимум 12 месяцев.

Открытую упаковку следует использовать как можно скорее.

МЕРЫ БЕЗОПАСНОСТИ

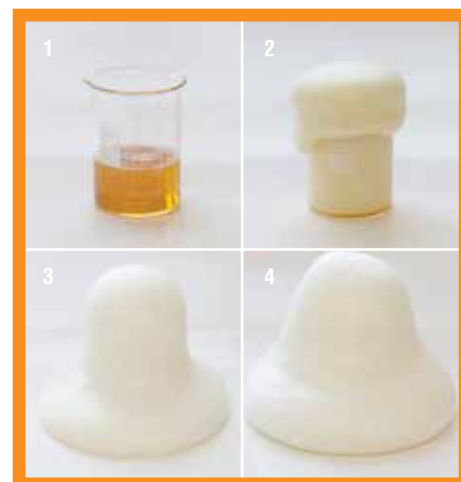
Во время нанесения помещение должно быть проветриваемым, не дымным, вдали от открытого пламени. Руки и глаза должны быть защищены перчатками и защитными очками. При попадании в глаза, следует промыть большим количеством воды и в срочном порядке обратиться к врачу. Важно помнить, что частички растворителя тяжелее воздуха и могут летать в воздухе. Обратитесь к консультанту за паспортом безопасности (MSDS).

ДОПОЛНИТЕЛЬНО

Данная информация не является просто описанием, вся информация предоставлена добросовестно. Поскольку условия использования продукта являются вне контроля производителя, данная информация не является обоснованной. Производитель не несет ответственность за покрытие, использование или ущерб при использовании продукта. За подробными либо дополнительными рекомендациями (советами) обратитесь в CLEVER POLIMER. До отправки нового листа с рекомендациями, данное тех.описание является действительным.

ТЕХНИЧЕСКИЕ ХАРАКТЕРИСТИКИ

Цвет	Прозрачно желтый
Плотность (20°C)	1,1 кг/лт. ±0.03
Вязкость ASTM D 2196/EN ISO 3219(25°)	~ 200 ср
Упаковка	25 кг.
Сухой остаток (ASTM D 2697)	%100
Точка возгорания	145 °С
Срок хранения	12 Месяцев
Катализатор	
Цвет	Прозрачно желтый
Плотность (20°C)	0,95 кг/лт. ±0.01
Вязкость ASTM D 2196/EN ISO 3219(25°)	~ 15 ср
Упаковка	2,5 кг.
Точка возгорания	70 °С
Срок хранения	12 Месяцев



ОПИСАНИЕ

CLEVER PU PRIMER 200; 1 - но компонентная прозрачная грунтовка

ПРЕИМУЩЕСТВА

- Отличная адгезия.
- Легко наносится.
- Легко проникает при нанесении на пористые поверхности.
- Высыхает в очень короткое время.
- После нанесения обеспечивает гладкую поверхность (пленку).

ОБЛАСТЬ ПРИМЕНЕНИЯ

- Пористый бетон,
- Гипс.
- Гипсовые и цементные плиты,
- Дерево,

ПОДГОТОВКА ПОВЕРХНОСТИ

Перед нанесением продукта, поверхности должны быть очищены от масла, жира, парафиновых отходов, цементного раствора, различных частиц и отслоений. При возможности поверхность рекомендуется помыть водой под высоким давлением, далее высушить. Различные дефекты и подтеки воды рекомендуется устранить при помощи подходящих материалов.

СМЕШИВАНИЕ

CLEVER PU PRIMER 200; Перемешать при помощи низкоскоростного миксера либо в ручную до однородной массы. Не рекомендуется разбавлять.

НАНЕСЕНИЕ

CLEVER PU PRIMER 200; Перемешать при помощи низкоскоростного миксера до однородной массы. Нанести материал при помощи кисти или валика. Распылитель рекомендуется использовать на больших объектах. Не допускать чтобы материал оставался в распылителе более 1 часа. После нанесения грунтовки через 2-4 часа необходимо нанести ПУ Наливной пол или Герметик. Влага не должна превышать 5%.

РАСХОД

Для каждого слоя: 0,10 kg/m²

Общий минимальный расход: 0,1 - 0,3 кг/м²

УПАКОВКА И СРОК ХРАНЕНИЯ

4 кг - 20 кг

Хранить в закрытой упаковке в сухом помещении при температуре от 5°C до 25°C минимум 12 месяцев.

Открытую упаковку следует использовать как можно скорее.

МЕРЫ БЕЗОПАСНОСТИ

Во время нанесения помещение должно быть проветриваемым, не дымным, вдали от открытого пламени. Руки и глаза должны быть защищены перчатками и защитными очками. При попадании в глаза, следует промыть большим количеством воды и в срочном порядке обратиться к врачу. Важно помнить, что частички растворителя тяжелее воздуха и могут летать в воздухе. Обратитесь к консультанту за паспортом безопасности (MSDS).

ДОПОЛНИТЕЛЬНО

Данная информация не является просто описанием, вся информация предоставлена добросовестно. Поскольку условия использования продукта являются вне контроля производителя, данная информация не является обоснованной. Производитель не несет ответственность за покрытие, использование или ущерб при использовании продукта. За подробными либо дополнительными рекомендациями (советами) обратитесь в CLEVER POLIMER. До отправки нового листа с рекомендациями, данное тех.описание является действительным.

ТЕХНИЧЕСКИЕ ХАРАКТЕРИСТИКИ

Вид покрытия	1 К Полиуретановая грунтовка
Цвет	Прозрачная
Плотность ASTM D 1475/EN ISO 2811-1(20°)	1,01 гр/см ³ ±0.03
Вязкость ASTM D 2196/EN ISO 3219(25°)	10-50ср
Упаковка	4 кг- 20 кг
Температура применения	От +5 °С до +40° С
Разбавление	Не рекомендуется
Срок хранения	12 Месяцев
Расход	0,1-0,3кг/м ²
Твердость ASTM D2240	95 (Shore A)
Температура эксплуатации	От -5 °С до +80° С
Устойчивость к бетону (23°С)(ASTM D 903)	≥ 2,2 Н/мм ²
Способ нанесения	Валик, кисть или безвоздушный спрей
Время высыхания Жизнеспособность и время высыхания в зависимости от погодных условий.	23 °С , %55 RH Время высыхания: 1 ч Повторное нанесение: 4 ч Полное высыхание: 4 дня



ОПИСАНИЕ

CLEVER PU PRIMER 300 2K; Серая 2x компонентная, влагостойкая Полиуретановая Грунтовка.

ПРЕИМУЩЕСТВА

- Идеально подходит для всех видов поверхностей.
- Используется на мокрых и влажных бетонных поверхностях
- Легко наносится
- Эластичная
- Обеспечивает отличное сцепление с абсорбирующими поверхностями.
- Быстро сохнет
- Пропитывает поверхность, полностью покрывая ее.

ОБЛАСТЬ ПРИМЕНЕНИЯ

- бетон,
- Гипс,
- Гипсовые поверхности,
- Дерево и др.
- Стекланные, металлические и мраморные поверхности.

ПОДГОТОВКА ПОВЕРХНОСТИ

Перед нанесением продукта, поверхности должны быть очищены от масла, жира, парафиновых отходов, цементного раствора, различных частиц и отслоений. При возможности поверхность рекомендуется помыть водой под высоким давлением, далее высушить. Различные дефекты и подтеки воды рекомендуется устранить при помощи подходящих материалов.

ПЕРЕМЕШИВАНИЕ

CLEVER PU PRIMER 300 2K; Продукт смешивается вручную или при помощи низкоскоростного смесителя. Разбавлять продукт не рекомендуется.

НАНЕСЕНИЕ

CLEVER PU PRIMER 300 2K; Поверхность, подлежащая грунтованию, должна быть тщательно покрыта при помощи валика или кисти. На больших площадях рекомендуется использование безвоздушного распылителя. Через 6 - 12 часов после полного высыхания можно наносить ПУ Гидроизоляционный материал либо герметик.

РАСХОД

Для одного слоя минимум. 0,10 кг/м²
Общий приблизительный расход 0,1-0,3 кг/м²

УПАКОВКА И СРОК ХРАНЕНИЯ

18 кг
Хранить в закрытой упаковке в сухом помещении при температуре от 5°C до 25°C минимум 12 месяцев.
Открытую упаковку следует использовать как можно скорее.

МЕРЫ БЕЗОПАСНОСТИ

Во время нанесения помещение должно быть проветриваемым, не дымным, вдали от открытого пламени. Руки и глаза должны быть защищены перчатками и защитными очками. При попадании в глаза, следует промыть большим количеством воды и в срочном порядке обратиться к врачу. Важно помнить, что частички растворителя тяжелее воздуха и могут летать в воздухе. Обратитесь к консультанту за паспортом безопасности (MSDS).

ДОПОЛНИТЕЛЬНО

Данная информация не является просто описанием, вся информация предоставлена добросовестно. Поскольку условия использования продукта являются вне контроля производителя, данная информация не является обоснованной. Производитель не несет ответственность за покрытие, использование или ущерб при использовании продукта. За подробными либо дополнительными рекомендациями (советами) обратитесь в CLEVER POLIMER. До отправки нового листа с рекомендациями, данное тех.описание является действительным.

ТЕХНИЧЕСКИЕ ХАРАКТЕРИСТИКИ

Вид покрытия	2 компонентная ПУ Грунтовка
Цвет	Серый
Плотность ASTM D 1475/EN ISO 2811-1(20°C)	1,18 г/см. ±0.03
Вязкость ASTM D 2196/EN ISO 3219 (25°C)	200
Упаковка	А компонент 13,5 кг, Б компонент 4,5 кг
Температура при нанесении	от +5 °С до +35 °С
Разбавление	Не рекомендуется
Срок хранения	12 мес
Приблизительный расход	0,1-0,3 кг/м ²
Твердость ASTM D2240	70
Расширение на разрыв (23°C)(ASTM D 412)	≥ %300
Открытое время	35 мин при темп.20 °С
Адгезия к бетону (23°C)(ASTM D 903)	≥4 Н/мм ²
Способ нанесения	Валик, кисть или безвоздушный спрей.
Время высыхания Жизнеспособность и время высыхания в зависимости от погодных условий.	23 °С, %55 RH Время высыхания: 6-8 часов Повторное нанесение: 8-24 часов Полное высыхание: 4 дня



ОПИСАНИЕ

CLEVER PU TILE PRIMER; 1К ПУ Грунтовка специально разработанная для непористых поверхностей.

ПРЕИМУЩЕСТВА

- Легко наносится
- Высыхает очень быстро.
- Разбавлять не рекомендуется
- Хорошая схватываемость с непористыми поверхностями такими как стекло, плитка и тд.
- Отличная адгезия.

ОБЛАСТЬ ПРИМЕНЕНИЯ

- Природный камень, слегка пористый мрамор,
- Стекло,
- Стекланная плитка,
- Плитка, кафель.

ПОДГОТОВКА ПОВЕРХНОСТИ

Перед нанесением продукта, поверхности должны быть очищены от масла, жира, парафиновых отходов, цементного раствора, различных частиц и отслоений. При возможности поверхность рекомендуется помыть водой под высоким давлением, далее высушить. Различные дефекты и подтеки воды рекомендуется устранить при помощи подходящих материалов.

ПРОПОРЦИИ СМЕШИВАНИЯ

CLEVER PU TILE PRIMER; Перемешать при помощи низкоскоростного миксера либо в ручную до однородной массы. Не рекомендуется разбавлять

НАНЕСЕНИЕ

CLEVER PU TILE PRIMER; На маленьких объектах наносится при помощи смачивания небольшого кусочка ткани(тряпки). Подождать около 10-15 мин и далее наносить финишное покрытие.

РАСХОД

Для каждого слоя: 0,05 kg/m²

Общий минимальный расход: 0,05 - 0,08 кг/м²

УПАКОВКА И СРОК ХРАНЕНИЯ

1 лт- 4 лт

Хранить в закрытой упаковке в сухом помещении при температуре от 5°C до 25°C минимум 12 месяцев.

Открытую упаковку следует использовать как можно скорее.

МЕРЫ БЕЗОПАСНОСТИ

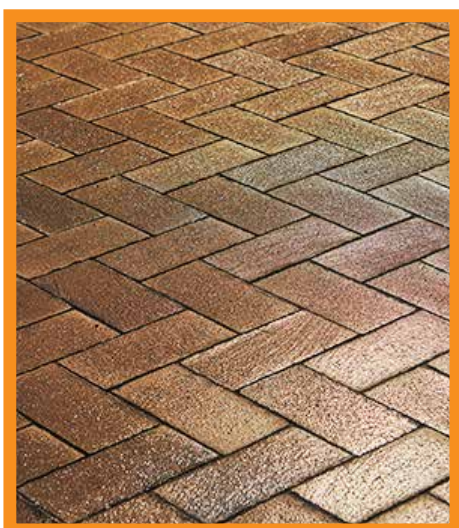
Во время нанесения помещение должно быть проветриваемым, не дымным, вдали от открытого пламени. Руки и глаза должны быть защищены перчатками и защитными очками. При попадании в глаза, следует промыть большим количеством воды и в срочном порядке обратиться к врачу. Важно помнить, что частички растворителя тяжелее воздуха и могут летать в воздухе. Обратитесь к консультанту за паспортом безопасности (MSDS).

ДОПОЛНИТЕЛЬНО

Данная информация не является просто описанием, вся информация предоставлена добросовестно. Поскольку условия использования продукта являются вне контроля производителя, данная информация не является обоснованной. Производитель не несет ответственность за покрытие, использование или ущерб при использовании продукта. За подробными либо дополнительными рекомендациями (советами) обратитесь в CLEVER POLIMER. До отправки нового листа с рекомендациями, данное тех.описание является действительным.

ТЕХНИЧЕСКИЕ ХАРАКТЕРИСТИКИ

Вид покрытия	1К Грунтовка для непористых поверхностей
Цвет	Прозрачная
Плотность ASTM D 1475/EN ISO 2811-1(20°)	0,8 гр/см ³ ±0.03
Вязкость ASTM D 2196/EN ISO 3219(25°)	40-50ср
Упаковка	1 лт- 4 лт
Температура применения	От +5 °С до +35°С
Разбавление	Разбавлять не рекомендуется
Срок хранения	12 Мес.
Расход	0,05-0,08 кг/м ²
Способ нанесения	При помощи кусочка тряпки
Время высыхания Жизнеспособность и время высыхания в зависимости от погодных условий.	23 °С , %55 RH Время высыхания: 10-15минут



ОПИСАНИЕ

CLEVER EPOXY PRIMER; 2 компонентная Влагостойкая Эпоксидная Грунтовка на водной основе.

ПРЕИМУЩЕСТВА

- Без содержания растворителей.
- Отличная многофункциональная грунтовка.
- Устойчива к обычным чистящим средствам.
- Обеспечивает глянцевое покрытие.

ОБЛАСТЬ ПРИМЕНЕНИЯ

- Внутри помещений и на открытом воздухе,
- Торговые центры и супермаркеты,
- Защитное покрытие на промышленных поверхностях,
- Сточные канализации и ямы,
- Автостоянки и пешеходные дорожки,
- Целлюлозно-бумажные заводы,
- В качестве гидроизоляции под ПУ и Эпоксидные наливные полы,
- Склады и заводы.

ПОДГОТОВКА ПОВЕРХНОСТИ

Перед нанесением продукта, поверхности должны быть очищены от масла, жира, парафиновых отходов, цементного раствора, различных частиц и отслоений. При возможности рекомендуется промыть под высоким давлением и далее высушить. Различные дефекты и подтеки воды рекомендуется устранить при помощи подходящих материалов. После подготовки поверхности, плотность бетона должна быть не менее $1,5 \text{ Н / м}^2$.

ПРОПОРЦИИ СМЕШИВАНИЯ

CLEVER EPOXY PRIMER; Следует перемешать компоненты поотдельности и далее объединить А и Б компоненты. Необходимо перемешать продукт низкоскоростным смесителем в течении нескольких минут. Открытое время у продукта 45 минут при температуре 25°C . Открытое время может меняться в зависимости от температуры воздуха.

ПРИМЕНЕНИЕ

CLEVER EPOXY PRIMER; После подготовки поверхности наносим материал при помощи валика, либо добавить кварцевый песок фракцией 0,1-0,3 в пропорции 1 к 1. Возможно посыпать кварцевый песок фракцией 0,2-0,5 сверху. Вытащить инструменты из смеси в течении 30 минут, если же время превысило рекомендуется помыть их растворителем. Несмотря на то, что в краске не содержится растворителя, помещение должно быть проветриваемым.

РАСХОД

Минимальный расход: 0,20-0,50 кг/м

УПАКОВКА И СРОК ХРАНЕНИЯ

17 кг + 8 кг

Хранить в закрытой упаковке в сухом помещении при температуре от 5°C до 25°C минимум 12 месяцев.

Открытую упаковку следует использовать как можно скорее.

МЕРЫ БЕЗОПАСНОСТИ

Во время нанесения помещение должно быть проветриваемым, не дымным, вдали от открытого пламени. Руки и глаза должны быть защищены перчатками и защитными очками. При попадании в глаза, следует промыть большим количеством воды и в срочном порядке обратиться к врачу. Важно помнить, что частички растворителя тяжелее воздуха и могут летать в воздухе. Обратитесь к консультанту за паспортом безопасности (MSDS).

ДОПОЛНИТЕЛЬНО

Данная информация не является просто описанием, вся информация предоставлена добросовестно. Поскольку условия использования продукта являются вне контроля производителя, данная информация не является обоснованной. Производитель не несет ответственность за покрытие, использование или ущерб при использовании продукта. За подробными либо дополнительными рекомендациями (советами) обратитесь в CLEVER POLIMER. До отправки нового листа с рекомендациями, данное тех.описание является действительным.

ТЕХНИЧЕСКИЕ ХАРАКТЕРИСТИКИ

Вид покрытия	Эпоксидная грунтовка без содержания растворителей
Цвет	Прозрачный
Плотность (20°C)	1,1 гр/см. ±0.05
Упаковка	А компонент 17 кг В компонент 8 кг
Пропорции смешивания	2,12 / 1 по весу
Блеск	Блестящий
Точка вспышки	>60 °С
Разбавление	Не рекомендуется. Растворитель использовать только для очистки инструментов.
Термостойкость	121°C сухой
Прочность на сжатие	~ 95 Н/мм ²
Сила адгезии	≥ 1,5 Н/мм
Твердость по шору	83
Прочность на изгиб	~ 30 Н/мм ²
Срок хранения	12 Месяцев
Расход	0,2-0,5 кг/м ²
Сухой остаток (ASTM D 2697)	%100
VOC	31 гр/лтр
Открытое время	30 минут (при температуре 20°C)
Способ нанесения	Валик, кисть или металлический шпатель
Время высыхания Жизнеспособность и время высыхания в зависимости от погодных условий.	23 °С, %55 RH Время высыхания: 6 Часов Повторное нанесение: 8-24 часов Полное высыхание: 7 дней



ОПИСАНИЕ

CLEVER EPOXY PRIMER WET; 2х компонентная Эпоксидная грунтовка для влажных поверхностей с 98% влагой, без содержания растворителей.

ПРЕИМУЩЕСТВА

- Не содержит растворителей.
- Используется в качестве грунтовки на влажные бетонные поверхности.
- Обеспечивает отличную поверхность с хорошей адгезией для эпоксидных и др. покрытий
- Обладает высокой прочностью на растяжение и разрыв.
- Материал устойчив к чистящим средствам.
- Подходит для поверхностей влажностью %98

ОБЛАСТЬ ПРИМЕНЕНИЯ

- Для внутреннего и наружного применения
- Торговые центры, магазины
- Защитное покрытие для промышленных полов
- Канализации и сточные ямы
- Автопаркинги и пешеходные дорожки
- Грунтовка под ПУ и Эпоксидные покрытия
- Депо и фабрики

ПОДГОТОВКА ПОВЕРХНОСТИ

Продукт произведен по стандарту BS 8203'e. Перед нанесением продукта, поверхности должны быть очищены от масла, жира, парафиновых отходов, цементного раствора, различных частиц и отслоений. После подготовки поверхности, прочность бетона должна составлять минимум 1,5-2 Н/мм².

ПРОПОРЦИИ СМЕШИВАНИЯ

CLEVER EPOXY PRIMER WET; Следует перемешать компоненты поотдельности низкоскоростным миксером. Далее объединить компоненты А и Б и перемешать в течении нескольких минут до однородной массы. Открытое время материала при температуре 23°С' 25 - 30 минут. Открытое время может меняться в зависимости от температуры воздуха.

ПРИМЕНЕНИЕ

CLEVER EPOXY PRIMER WET; Материал наносится на подготовленную поверхность в виде зубчатого шпателя. На наносимой поверхности не должно быть воды. Грунтовка должна быть нанесена ровно, закрывая все поры в бетоне. Минимальная толщина должна быть не менее 350 микрон (600гр/м²). Не рекомендуется наносить в подвальных помещениях на бетонные основания разъёты плесенью.

РАСХОД

Рекомендуемый расход 0,4 - 0,6 кг/м². Расход зависит также от качества поверхности.

УПАКОВКА И СРОК ХРАНЕНИЯ

16 кг + 4 кг (20 кг упаковка)

8 кг + 2 кг (10 кг упаковка)

Хранить в закрытой упаковке в сухом помещении при температуре от 5°С до 25°С минимум 12 месяцев. Открытую упаковку следует использовать как можно скорее.

МЕРЫ БЕЗОПАСНОСТИ

Во время нанесения помещение должно быть проветриваемым, не дымным, вдали от открытого пламени. Руки и глаза должны быть защищены перчатками и защитными очками. При попадании в глаза, следует промыть большим количеством воды и в срочном порядке обратиться к врачу. Важно помнить, что частички растворителя тяжелее воздуха и могут летать в воздухе. Обратитесь к консультанту за паспортом безопасности (MSDS).

ДОПОЛНИТЕЛЬНО

Данная информация не является просто описанием, вся информация предоставлена добросовестно. Поскольку условия использования продукта являются вне контроля производителя, данная информация не является обоснованной. Производитель не несет ответственность за покрытие, использование или ущерб при использовании продукта. За подробными либо дополнительными рекомендациями (советами) обратитесь в CLEVER POLIMER. До отправки нового листа с рекомендациями, данное тех.описание является действительным.

ТЕХНИЧЕСКИЕ ХАРАКТЕРИСТИКИ

Наименование продукта	Грунтовка на влажные поверхности без содержания растворителей
Цвет	Серый / наполовину прозрачный
Плотность ASTM D 1475/EN ISO 2811-1(20°) (А+Б)	1,45 гр/см ³ ±0.05
Упаковка	Акомп: 16 кг + В комп: 4 кг А комп: 8 кг + В комп: 2 кг
Пропорции смешивания	3,02 / 0,725
Блеск	Наполовину матовый
Точка вспышки	>60С
Разбавление	Не рекомендуется. Растворитель использовать только для очистки инструментов.
Термостойкость	121 С в сухом виде
Прочность на сжатие	95 Н/мм ²
Температура нанесения	От +10 °С до +35 °С
Адгезия к бетону	≥ 2,8 Н/мм ²
Шор D через 7 дней	83
Предел прочности при изгибе	30 Н/мм ²
Расход	> 0,4-0,6 кг/м ²
Открытое время	25-35 мин (при 23°С)
Срок хранения	12 мес
Сухой остаток	% 100
VOC	31гр/литр
Способ нанесения	Зубчатый шпатель
Максимальная допустимая влага наносимой поверхности	% 98
Время высыхания Жизнеспособность и время высыхания в зависимости от погодных условий.	23 °С, %55 RH Время высыхания: 6 Часов Повторное нанесение: 8-24 часов Полное высыхание: 7 дней



ОПИСАНИЕ

CLEVER EP PRIMER N; 2х компонентная Грунтовка без содержания растворителей, антибарьер против влаги.

ПРЕИМУЩЕСТВА

- Без содержания растворителей
- Может использоваться в качестве грунтовки для влажных поверхностей.
- Устойчива к обычным чистящим средствам.
- Удобные пропорции смешивания (2/1).
- Создает глянцевую поверхность.

ОБЛАСТЬ ПРИМЕНЕНИЯ

- Внутри помещений и на открытом воздухе,
- Торговые центры и супермаркеты,
- Защитное покрытие на промышленных поверхностях,
- Сточные канализации и ямы,
- Автостоянки и пешеходные дорожки,
- Целлюлозно-бумажные заводы,
- В качестве гидроизоляции под ПУ и Эпоксидные наливные полы,
- Склады и заводы.

ПОДГОТОВКА ПОВЕРХНОСТИ

Перед нанесением продукта, поверхности должны быть очищены от масла, жира, парафиновых отходов, цементного раствора, различных частиц и отслоений. При возможности рекомендуется промыть под высоким давлением и далее высушить. Различные дефекты и подтеки воды рекомендуется устранить при помощи подходящих материалов. После подготовки поверхности, плотность бетона должна быть не менее $1,5 \text{ Н / м}^2$.

ПРОПОРЦИИ СМЕШИВАНИЯ

CLEVER EP PRIMER N; Следует перемешать компоненты поотдельности и далее объединить их. Необходимо перемешать продукт низкоскоростным смесителем в течении нескольких минут. Открытое время у продукта 30 минут при температуре 25°C . Открытое время может меняться в зависимости от температуры воздуха.

ПРИМЕНЕНИЕ

CLEVER EP PRIMER N; После подготовки поверхности наносим материал при помощи валика, либо добавить кварцевый песок фракцией 0,1 - 0,3 в пропорции 1 к 1. Возможно посыпать кварцевый песок фракцией 0,2 - 0,5 сверху. Вытащить инструменты из смеси в течении 30 минут, если же время превысило рекомендуется помыть их растворителем. Несмотря на то, что в краске не содержится растворителя, помещение должно быть проветриваемым.

РАСХОД

Минимальный расход: 0,20-0,60 кг/м

УПАКОВКА И СРОК ХРАНЕНИЯ

12 кг + 6 кг

Хранить в закрытой упаковке в сухом помещении при температуре от 5°C до 25°C минимум 12 месяцев.

Открытую упаковку следует использовать как можно скорее.

МЕРЫ БЕЗОПАСНОСТИ

Во время нанесения помещение должно быть проветриваемым, не дымным, вдали от открытого пламени. Руки и глаза должны быть защищены перчатками и защитными очками. При попадании в глаза, следует промыть большим количеством воды и в срочном порядке обратиться к врачу. Важно помнить, что частички растворителя тяжелее воздуха и могут летать в воздухе. Обратитесь к консультанту за паспортом безопасности (MSDS).

ДОПОЛНИТЕЛЬНО

Данная информация не является просто описанием, вся информация предоставлена добросовестно. Поскольку условия использования продукта являются вне контроля производителя, данная информация не является обоснованной. Производитель не несет ответственность за покрытие, использование или ущерб при использовании продукта. За подробными либо дополнительными рекомендациями (советами) обратитесь в CLEVER POLIMER. До отправки нового листа с рекомендациями, данное тех.описание является действительным.

ТЕХНИЧЕСКИЕ ХАРАКТЕРИСТИКИ

Вид покрытия	Без содержания растворителей.
Цвет	Прозрачный
Плотность(20°C)	1,1 гр/см ³ ±0.05
Упаковка	А комп 12 кг В комп 6 кг
Пропорции смешивания	2 / 1 по весу
Блеск	блестящий
Точка возгорания	> 60 °С
Разбавление	Разбавлять не рекомендуется. Растворитель использовать только для очистки инструментов
Термостойкость	121°С сухой
Прочность на сжатие	~ 95 Н/мм ²
Сила адгезии	≥ 1,5 Н/мм ²
Твердость по шору	83
Предел прочности при изгибе	~ 30 Н/мм ²
Срок хранения	12 Месяцев
Расход	0,2-0,6 кг/м ²
Сухой остаток (ASTM D 2697)	%100
VOС	31 г/лт
Открытое время	30 минут (при температуре 20°С)
Способ нанесения	Валик, кисть и металлический шпатель.
Время высыхания Жизнеспособность и время высыхания в зависимости от погодных условий.	23 °С, %55 RH Время высыхания: 6 Часов Повторное нанесение: 8-24 часов Полное высыхание: 7 дней



ОПИСАНИЕ

CLEVER EP PRIMER WB; 2х Компонентная Эпоксидная грунтовка на водной основе.

ПРЕИМУЩЕСТВА

- Высокоэффективная Грунтовка с барьером против влаги и воды.
- Используется для влажных бетонов в качестве грунтовки.
- Отличная многофункциональная грунтовка.
- Устойчива к обычным чистящим средствам.
- Без запаха и негорючая.
- Подходит для применения в закрытых помещениях.

ОБЛАСТЬ ПРИМЕНЕНИЯ

- Внутри помещений и на открытом воздухе,
- Торговые центры и супермаркеты,
- Защитное покрытие на промышленных поверхностях,
- Сточные канализации и ямы,
- Автостоянки и пешеходные дорожки,
- Целлюлозно-бумажные заводы,
- В качестве гидроизоляции под ПУ и Эпоксидные наливные полы,
- Склады и заводы.

ПОДГОТОВКА ПОВЕРХНОСТИ

Перед нанесением продукта, поверхности должны быть очищены от масла, жира, парафиновых отходов, цементного раствора, различных частиц и отслоений. При возможности рекомендуется промыть под высоким давлением и далее высушить. Различные дефекты и подтеки воды рекомендуется устранить при помощи подходящих материалов. После подготовки поверхности, плотность бетона должна быть не менее $1,5 \text{ Н / м}^2$.

ПРОПОРЦИИ СМЕШИВАНИЯ

CLEVER EP PRIMER WB; Следует перемешать компоненты поотдельности и далее объединить их. Необходимо перемешать продукт низкоскоростным смесителем добавив около 10-20% воды. Открытое время у продукта 1 час, при температуре 25°C . Открытое время может меняться в зависимости от температуры воздуха.

ПРИМЕНЕНИЕ

CLEVER EP PRIMER WB; После подготовки поверхности при помощи валика наносим Грунтовку. Готовую смесь не рекомендуется держать больше чем 1 час. Хорошо проветриваемое помещение придаст покрытию хорошие результаты. В процессе полного высыхания необходимо проветривать помещение.

РАСХОД

Минимальный расход: 0,20-0,60 кг/м

УПАКОВКА И СРОК ХРАНЕНИЯ

2.5 кг + 7.5 кг

Хранить в закрытой упаковке в сухом помещении при температуре от 5°C до 25°C минимум 12 месяцев.

Открытую упаковку следует использовать как можно скорее.

МЕРЫ БЕЗОПАСНОСТИ

Во время нанесения помещение должно быть проветриваемым, не дымным, вдали от открытого пламени. Руки и глаза должны быть защищены перчатками и защитными очками. При попадании в глаза, следует промыть большим количеством воды и в срочном порядке обратиться к врачу. Важно помнить, что частички растворителя тяжелее воздуха и могут летать в воздухе. Обратитесь к консультанту за паспортом безопасности (MSDS).

ДОПОЛНИТЕЛЬНО

Данная информация не является просто описанием, вся информация предоставлена добросовестно. Поскольку условия использования продукта являются вне контроля производителя, данная информация не является обоснованной. Производитель не несет ответственность за покрытие, использование или ущерб при использовании продукта. За подробными либо дополнительными рекомендациями (советами) обратитесь в CLEVER POLIMER. До отправки нового листа с рекомендациями, данное тех.описание является действительным.

ТЕХНИЧЕСКИЕ ХАРАКТЕРИСТИКИ

Вид покрытия	Эпоксидная Грунтовка на водной основе, барьер против влаги.
Цвет	Прозрачный
Плотность (20°C)	1,0 гр/см ³ . ±0.05
Упаковка	2,5кг+7,5 кг
Пропорции смешивания	1/3 по весу
Блеск	Блестящий
Температура нанесения	От 10 °С до 40 °С
Прочность на сжатие	≥3 Н/мм ²
Разбавление	Только с водой %10-%20
Вязкость	3500 ср
Срок хранения	12 Месяцев
Расход	0,2-0,6 кг/м ²
VOС	Ноль
Открыто время	1 час (при 20°C)
Способ нанесения	Валик, кисть, металлический шпатель.
Время высыхания Жизнеспособность и время высыхания в зависимости от погодных условий.	23 °С, %55 RH Время высыхания: 6 Часов Повторное нанесение: 8-24 часов Полное высыхание: 7 дней



ОПИСАНИЕ

CLEVER PU 640 TC; 1 Компонентное ПУ Алифатическое финишное покрытие. Материал высыхает за счет влаги в воздухе, наносится в виде бесшовного покрытия.

ПРЕИМУЩЕСТВА

- Устойчив к УФ
- Благодаря Алифатической структуре, материал хорошо защищен от солнца.
- Легко наносится .
- Наносится в виде бесшовного покрытия,
- Отличная адгезия.
- Сохраняет свои механические свойства в температурном интервале от -40°С до +80°С.
- Высокая химическая и механическая стойкость.

ОБЛАСТЬ ПРИМЕНЕНИЯ

- Высокая износостойкость,
- Крыши террас, балконы и веранды.
- Пешеходные зоны
- Стадионы, автопаркинги
- Внутренние и наружные объекты
- Мраморные и керамические поверхности
- Природный камень
- Покрытия для промышленных полов.

ПОДГОТОВКА ПОВЕРХНОСТИ

Перед нанесением продукта, поверхности должны быть очищены от масла, жира, парафиновых отходов, цементного раствора, различных частиц и отслоений. При возможности рекомендуется промыть под высоким давлением и далее высушить. Различные дефекты и подтеки воды рекомендуется устранить при помощи подходящих материалов.

ГРУНТОВАНИЕ

Для поверхностей таких как бетон, цемент, дерево, обладающих свойством впитывания рекомендуется использование грунтовки CLEVER PU PRIMER 200 (при нанесении влага не должна превышать 5%). В случае если поверхность влажная рекомендуется использовать CLEVER PU PRIMER 300 2K или CLEVER EP PRIMER N. На невпитывающие поверхности такие как металл, керамика, рекомендуется грунт CLEVER PU TILE PRIMER. Материал наносится при помощи валика или кисти. Между нанесением слоев не должно проходить более 48 часов. В противном случае рекомендуется грунт CLEVER PU PRIMER 200.

ПРОПОРЦИИ СМЕШИВАНИЯ

CLEVER PU 640 TC; После открытия упаковки необходимо перемешать продукт низкоскоростным смесителем. При перемешивании не допускать большого поступления воздуха. При поступлении воздуха, после нанесения продукта на поверхности могут образоваться пузырьки.

ПРИМЕНЕНИЕ

CLEVER PU 640 TC; Материал наносится кистью или валиком в один или два слоя. Между нанесением слоев не должно превышать 48 часов. После нанесения рекомендуется очистить инструменты в течении 2 часов.

РАСХОД

Для каждого слоя: 0,10 - 0,15 кг/м²
Необходимо нанести в 1 или 2 слоя
Общий расход: 0,1 - 0,25 кг/м²

УПАКОВКА И СРОК ХРАНЕНИЯ

4 кг - 20 кг
Хранить в закрытой упаковке в сухом помещении при температуре от 5°С до 25°С минимум 12 месяцев.
Открытую упаковку следует использовать как можно скорее.

МЕРЫ БЕЗОПАСНОСТИ

Во время нанесения помещение должно быть проветриваемым, не дымным, вдали от открытого пламени. Руки и глаза должны быть защищены перчатками и защитными очками. При попадании в глаза, следует промыть большим количеством воды и в срочном порядке обратиться к врачу. Важно помнить, что частички растворителя тяжелее воздуха и могут летать в воздухе. Обратитесь к консультанту за паспортом безопасности (MSDS).

ДОПОЛНИТЕЛЬНО

Данная информация не является просто описанием, вся информация предоставлена добросовестно. Поскольку условия использования продукта являются вне контроля производителя, данная информация не является обоснованной. Производитель не несет ответственность за покрытие, использование или ущерб при использовании продукта. За подробными либо дополнительными рекомендациями (советами) обратитесь в CLEVER POLIMER. До отправки нового листа с рекомендациями, данное тех.описание является действительным.

ТЕХНИЧЕСКИЕ ХАРАКТЕРИСТИКИ

Наименование продукта	1К Алифатическое ПУ Финишное покрытие
Цвет	Прозрачный
Плотность ASTM D 1475/EN ISO 2811-1(20°)	0,97гр/см ³ ±0.03
Вязкость ASTM D 2196/EN ISO 3219(25°)	100-200ср
Упаковка	4 кг- 20 кг
Проницаемость водяного пара (ASTM E96)	0,8 гр/ м ² каждый час
Блеск	Блестящий
Температура применения	От +5 °С t до +35 °С
Термостойкость	100 дней при темп. От 80°С & 200°С
Срок хранения	12 Месяцев
Расход	0,1-0,25 кг/м ²
Твердость ASTM D2240, DIN 53505, ISO R 86870	60 (Шор D)
Процент удлинения (23°С)(ASTM D 412)	≥ %50
QUV (ASTM G53)	2000 часов
Сила растяжения при разрыве (23°С)(ASTM D 412)	≥ 50Н/мм ²
Адгезия к бетону (23°С)(ASTM D 903)	≥ 2 Н/мм ²
Способ нанесения	Валиком, кистью или безвоздушным распылителем.
Время высыхания Жизнеспособность и время высыхания в зависимости от погодных условий.	23 °С, %55 RH Время высыхания: 6 ч Повторное нанесение: 8 – 24ч Полное высыхание: 7 дней



ОПИСАНИЕ

CLEVER PU 640 TC 2K; 2 Компонентное ПУ Алифатическое финишное покрытие. Материал устойчив к истиранию и царапинам, наносится в виде бесшовного покрытия, придавая оттенок поверхности.

ПРЕИМУЩЕСТВА

- Устойчив к УФ
- Благодаря Алифатической структуре, материал хорошо защищен от солнца, не выцветает, не желтеет
- Легко наносится .
- Наносится в виде бесшовного покрытия,
- Отличная адгезия.
- Сохраняет свои механические свойства в температурном интервале от -40°С до +80°С.
- Высокая химическая и механическая стойкость.

ОБЛАСТЬ ПРИМЕНЕНИЯ

- Высокая износостойкость,
- Пешеходные зоны
- Стадионы, автопаркинги
- Внутренние и наружные объекты
- Мраморные и керамические поверхности
- Природный камень
- Покрытия для промышленных полов.

ПОДГОТОВКА ПОВЕРХНОСТИ

Перед нанесением продукта, поверхности должны быть очищены от масла, жира, парафиновых отходов, цементного раствора, различных частиц и отслоений. При возможности рекомендуется промыть под высоким давлением и далее высушить. Различные дефекты и подтеки воды рекомендуется устранить при помощи подходящих материалов.

ГРУНТОВАНИЕ

Для поверхностей таких как бетон, цемент, дерево, обладающих свойством впитывания рекомендуется использование грунтовки CLEVER PU 200 (при нанесении влага не должна превышать 5%). В случае если поверхность влажная рекомендуется использовать CLEVER PU 300 2K или CLEVER EP PRIMER N. На невпитывающие поверхности такие как металл, керамика, рекомендуется грунт CLEVER PU TILE. Материал наносится при помощи валика или кисти. Между нанесением слоев не должно проходить более 48 часов. В противном случае рекомендуется грунт CLEVER PU PRIMER200.

ПРОПОРЦИИ СМЕШИВАНИЯ

CLEVER PU 640 TC 2K; После открытия упаковки необходимо перемешать продукт низкоскоростным смесителем. При перемешивании не допускать большого поступления воздуха. При поступлении воздуха, после нанесения продукта на поверхности могут образоваться пузырьки.

ПРИМЕНЕНИЕ

CLEVER PU 640 TC 2K; Материал наносится на прогрунтованную поверхность кистью или валиком в один или два слоя. Между нанесением слоев не должно превышать 48 часов. После нанесения рекомендуется очистить инструменты в течении 2 часов.

РАСХОД

Для каждого слоя.: 0,10 - 0,15 кг/м²
Необходимо нанести в 1 или 2 слоя
Общий расход: 0,1 - 0,25 кг/м²

УПАКОВКА И СРОК ХРАНЕНИЯ

18 кг - 4 кг
Хранить в закрытой упаковке в сухом помещении при температуре от 5°С до 25°С минимум 12 месяцев.
Открытую упаковку следует использовать как можно скорее.

МЕРЫ БЕЗОПАСНОСТИ

Во время нанесения помещение должно быть проветриваемым, не дымным, вдали от открытого пламени. Руки и глаза должны быть защищены перчатками и защитными очками. При попадании в глаза, следует промыть большим количеством воды и в срочном порядке обратиться к врачу. Важно помнить, что частички растворителя тяжелее воздуха и могут летать в воздухе. Обратитесь к консультанту за паспортом безопасности (MSDS).

ДОПОЛНИТЕЛЬНО

Данная информация не является просто описанием, вся информация предоставлена добросовестно. Поскольку условия использования продукта являются вне контроля производителя, данная информация не является обоснованной. Производитель не несет ответственность за покрытие, использование или ущерб при использовании продукта. За подробными либо дополнительными рекомендациями (советами) обратитесь в CLEVER POLIMER. До отправки нового листа с рекомендациями, данное тех.описание является действительным.

ТЕХНИЧЕСКИЕ ХАРАКТЕРИСТИКИ

Наименование продукта	2К Алифатическое ПУ покрытие
Цвет	По ралу любой цвет
Плотность	1.30-1.40 гр/мл, в зависимости от цвета.
Вязкость при нанесении	18-25 сек/DINCU 4/20°C
Упаковка	16 кг- 4 кг
Проницаемость водяного пара (ASTM E96)	0,8 гр/ м ² каждый час
Блеск 85°	20-30
Температура применения	От +5 °С t до +35 °С
Срок хранения	12 Месяцев
Расход	0,1-0,25 кг/м ²
Сухой остаток %	По весу 77±2 (зависит от цвета), по объему 65± 2 (зависит от цвета),
Способ нанесения	Валиком, кистью или безвоздушным распылителем.
Время высыхания Жизнеспособность и время высыхания в зависимости от погодных условий.	23 °С, %55 RH Время высыхания: 6 ч Повторное нанесение: 8 – 24ч Полное высыхание: 7 дней



ОПИСАНИЕ

CLEVER PU BINDER 1K; Одно компонентный Связующий клей для камня, без содержания растворителей, устойчив к УФ.

ПРЕИМУЩЕСТВА

- Устойчив к УФ
- Без содержания растворителей.
- Устойчив к погодным условиям.
- Легко наносится.
- Механическая устойчивость.
- Подходит для оживленного движения.
- Не задерживает воду на поверхности
- Легко наносится.
- Подходит как для горизонтально так и для вертикального применения.
- Экологически чистый продукт.
- Образовывает покрытие с открытыми порами.
- Не желтеет.
- Обеспечивает орошение растений путем подачи дождевой воды .

ОБЛАСТЬ ПРИМЕНЕНИЯ

- Для внутреннего и наружного применения,
- Пешеходные дорожки,
- Закрытые и открытые декоративные сады,
- Тротуары ,
- Зоны отдыха
- Парковые зоны,
- Автопаркинги,

ПОДГОТОВКА ПОВЕРХНОСТИ

Перед нанесением продукта, поверхности должны быть очищены от масла, жира, парафиновых отходов, цементного раствора, различных частиц и отслоений. При возможности поверхность рекомендуется помыть водой под высоким давлением, далее высушить. Различные дефекты и подтеки воды рекомендуется устранить при помощи подходящих материалов.

ГРУНТОВАНИЕ

Для поверхностей таких как бетон, цемент, дерево, обладающих свойством впитывания рекомендуется использование грунтовки CLEVER PU PRIMER 200 (при нанесении влага не должна превышать 5%). В случае если поверхность влажная рекомендуется использовать CLEVER PU PRIMER 300 2K или CLEVER EP PRIMER N. На непитьвающие поверхности такие как металл, керамика, рекомендуется грунт CLEVER PU TILE PRIMER. Материал наносится при помощи валика или кисти. Между нанесением слоев не должно проходить более 48 часов В противном случае рекомендуется грунт CLEVER PU PRIMER 200

ПРОПОРЦИИ СМЕШИВАНИЯ

CLEVER PU BINDER 1K; После открытия упаковки необходимо перемешать продукт низкоскоростным смесителем до однородной массы. Если укладка делается на пороге где постоянное движение, то рекомендуется 1K CLEVER PU Связующее использовать вместе с CLEVER TIX.

НАНЕСЕНИЕ

CLEVER PU BINDER 1K; Натуральные камни следует выбирать в зависимости от типа поверхности и толщины нанесения, расход будет осуществляться по расчету исходя из таблицы ниже. Медленно перемешиваем смесь Связующего в течении 2-3 минут, потихоньку добавляем натуральные камни. Далее выкладываем массу на поверхность и при помощи металлического шпателя выравниваем и пресуем.

Нат. камень мм	%	Нат.камень	CLEVER PU BINDER 1K
2-3 mm	6	25 kg	1,5 kg
3-5 mm	5	25 kg	1,25 kg

РАСХОД

В ниже указанной таблице приведен расчет, соотношение размера камней от 3 до 5 мм с расходом около 1,7 кг м²/мм

Вес массы (кг)	Толщина(мм)	Покрываемая поверхность (м ²)
52,5 kg	15	2,1
52,5 kg	20	1,6
52,5 kg	30	1,0
52,5 kg	40	0,8

МЕРЫ БЕЗОПАСНОСТИ

Во время нанесения помещение должно быть проветриваемым, не дымным, вдали от открытого пламени. Руки и глаза должны быть защищены перчатками и защитными очками. При попадании в глаза, следует промыть большим количеством воды и в срочном порядке обратиться к врачу. Важно помнить, что частички растворителя тяжелее воздуха и могут летать в воздухе. Обратитесь к консультанту за паспортом безопасности (MSDS).

ДОПОЛНИТЕЛЬНО

Данная информация не является просто описанием, вся информация предоставлена добросовестно. Поскольку условия использования продукта являются вне контроля производителя, данная информация не является обоснованной. Производитель не несет ответственность за покрытие, использование или ущерб при использовании продукта. За подробными либо дополнительными рекомендациями (советами) обратитесь в CLEVER POLIMER. До отправки нового листа с рекомендациями, данное тех.описание является действительным.

ТЕХНИЧЕСКИЕ ХАРАКТЕРИСТИКИ

Цвет	Прозрачный
Плотность (20°C)	1,13 гр/см ³
Упаковка	20 кг
Сухой остаток	%100
Температура применения	+5°C - +35°C
Разбавление	Не рекомендуется
Срок хранения	12 месяцев
Сила растяжения при разрыве (23°C)(ASTM D 412)	%30
Адгезия к бетону (23°C)(ASTM D 412)	≥8 Н/мм ²
Способ нанесения	Металлический мастерок
Время высыхания Жизнеспособность и время высыхания в зависимости от погодных условий.	23 °C, %55 RH Время высыхания: 6 часов Повторное нанесение: 24 часа Полное высыхание: 2 дня



ОПИСАНИЕ

CLEVER PU BINDER 2K; 2 компонентный Связующий клей для камня, без содержания растворителей, устойчив к УФ.

ПРЕИМУЩЕСТВА

- Устойчив к УФ
- Без содержания растворителей.
- Устойчив к погодным условиям.
- Легко наносится.
- Механическая устойчивость.
- Подходит для оживленного движения.
- Не задерживает воду на поверхности
- Легко наносится.
- Подходит для горизонтального применения.
- Экологически чистый продукт.
- Образовывает покрытие с открытыми порами.
- Не желтеет.
- Обеспечивает орошение растений путем подачи дождевой воды .

ОБЛАСТЬ ПРИМЕНЕНИЯ

- Для внутреннего и наружного применения,
- Пешеходные дорожки,
- Закрытые и открытые декоративные сады,
- Тротуары ,
- Зоны отдыха
- Парковые зоны,
- Автопаркинги

ПОДГОТОВКА ПОВЕРХНОСТИ

Перед нанесением продукта, поверхности должны быть очищены от масла, жира, парафиновых отходов, цементного раствора, различных частиц и отслоений. При возможности поверхность рекомендуется помыть водой под высоким давлением, далее высушить. Различные дефекты и подтеки воды рекомендуется устранить при помощи подходящих материалов

ГРУНТОВАНИЕ

Для поверхностей таких как бетон, цемент, дерево, обладающих свойством впитывания рекомендуется использование грунтовки CLEVER PU PRIMER 200 (при нанесении влага не должна превышать 5%). В случае если поверхность влажная рекомендуется использовать CLEVER PU PRIMER 300 2K или CLEVER EP PRIMER N. На непитьвающие поверхности такие как металл, керамика, рекомендуется грунт CLEVER PU TILE PRIMER. Материал наносится при помощи валика или кисти.

ПРОПОРЦИИ СМЕШИВАНИЯ

Изначально следует перемешать по отдельности. Далее А компонент добавить в Б компонент и низкоскоростным миксером перемешать до однородной массы. Следует обратить внимание, что после смешивания 2х компонентов, открытое время при температуре 23°C и влаге воздуха 55% максимум составляет 8-10 минут. По этой причине до смешивания компонентов следует приготовить камни.

ПРОПОРЦИИ СМЕШИВАНИЯ

CLEVER PU BINDER 2K; Натуральные камни следует выбирать в зависимости от типа поверхности и толщины нанесения, расход будет осуществляться по расчету исходя из таблицы ниже. Медленно перемешиваем смесь Связующего в течении 2-3 минут, потихоньку добавляем натуральные камни. Далее выкладываем массу на поверхность и при помощи металлического шпателя выравниваем и пресуем. Натуральные камни должны быть чистыми, сухими. На больших объектах, до полного высыхания поверхности следует отполировать при помощи машины.

Нат. камень мм	%	Нат.камень	CLEVER PU BINDER 2K
2-3 mm	6	25 kg	1,5 kg
3-5 mm	5	25 kg	1,25 kg

РАСХОД

В ниже указанной таблице приведен расчет, соотношение размера камней от 3 до 5 мм с расходом около 1,7 кг м²/мм

Вес массы (кг)	Толщина(мм)	Покрываемая поверхность (м ²)
52,5 kg	15	2,1
52,5 kg	20	1,6
52,5 kg	30	1,0
52,5 kg	40	0,8

МЕРЫ БЕЗОПАСНОСТИ

Во время нанесения помещение должно быть проветриваемым, не дымным, вдали от открытого пламени. Руки и глаза должны быть защищены перчатками и защитными очками. При попадании в глаза, следует промыть большим количеством воды и в срочном порядке обратиться к врачу. Важно помнить, что частички растворителя тяжелее воздуха и могут летать в воздухе. Обратитесь к консультанту за паспортом безопасности (MSDS).

ДОПОЛНИТЕЛЬНО

Данная информация не является просто описанием, вся информация предоставлена добросовестно. Поскольку условия использования продукта являются вне контроля производителя, данная информация не является обоснованной. Производитель не несет ответственность за покрытие, использование или ущерб при использовании продукта. За подробными либо дополнительными рекомендациями (советами) обратитесь в CLEVER POLIMER. До отправки нового листа с рекомендациями, данное тех. описание является действительным.

ТЕХНИЧЕСКИЕ ХАРАКТЕРИСТИКИ

Цвет	Прозрачный
Плотность (20°C)	1,10 гр/м ³
Упаковка	А комп 20 кг В комп 20 кг
Сухой остаток	%100
Температура применения	От +5°C до - +35°C
Разбавление	Разбавление не рекомендуется
Срок хранения	12 Месяцев
Открытое время	8 мин
Открытое время (при смешивании с Агрегой)	35 - 40 мин
Сила растяжения при разрыве (23°C)(ASTM D 412)	%30
Точка предела при растяжении (23°C)(ASTM D 412)	≥8 Н/мм ²
Способ нанесения	Металлический мастерок
Время высыхания Жизнеспособность и время высыхания в зависимости от погодных условий.	23 °C , %55 RH Время высыхания: 2 часа Повторное нанесение: 8 часов Полное высыхание: 2 дней



ОПИСАНИЕ

CLEVER PUR FLEX SLF; 2х Компонентный ПУ самовыравнивающийся наливной пол. Материал устойчив к химикатам, идеально связывает трещины на бетоне за счет своей эластичности, блестит и легко чистится.

ПРЕИМУЩЕСТВА

- Без содержания растворителей
- Устойчив к истиранию
- Достаточно эластичный .
- Наносится в виде бесшовного покрытия,
- Легко наносится
- Легко чистится и является гигиеничным

ОБЛАСТЬ ПРИМЕНЕНИЯ

- Фабрики
- Депо и ангары
- Автопаркинги
- На объектах где присутствует механическая нагрузка
- В местах подверженных истиранию
- Мраморные и керамические поверхности
- Магазины и офисы
- Школы и больницы

ПОДГОТОВКА ПОВЕРХНОСТИ

Поверхность должна быть хорошо очищена от масла, пыли, грязи, и различным расслоений. После подготовки поверхности, плотность бетона должна быть не менее 25Н/мм^2 , прочность на растяжение $1,5\text{Н/мм}^2$. Поверхность бетона должна соответствовать стандартам $25\text{ }^\circ\text{C}$, предпочтительно $30\text{ }^\circ\text{C}$ - $35\text{ }^\circ\text{C}$. Потресканный бетон необходимо вырезать в форме V, прочистить хорошо трещины.

ГРУНТОВАНИЕ

При помощи валика необходимо нанести Грунтовку **CLEVER EPOXY**. После высыхания Грунтовки рекомендуется нанести Наливной Пол. В случае если влага бетона превышает норму стандарта, посоветуйтесь с производителем и используйте Грунтовку **CLEVER EP PRIMER N**.

ПРОПОРЦИИ СМЕШИВАНИЯ

CLEVER PUR FLEX SLF; После открытия упаковки необходимо перемешать продукт низкоскоростным смесителем (обороты 200/300). Далее добавляем Б компонент в А компонент и перемешивает в течении 2 минут до однородной массы.

ПРИМЕНЕНИЕ

Перед нанесением необходимо убедиться, что поверхность очищена и не содержит влаги. На прогрунтованную поверхность наносим **CLEVER PUR FLEX SLF** и выравниваем при помощи металлического шпателя. Для того, чтобы на поверхности не образовывались пузырьки, пройдитесь игольчатым валиком. Через 8 часов после нанесения можно проводить дополнительные работы.

РАСХОД

Для толщины 1,5 мм расход $2,4\text{ кг/м}^2$

УПАКОВКА И СРОК ХРАНЕНИЯ

20кг +5 кг Итого 25 кг упаковка

Хранить в закрытой упаковке в сухом помещении при температуре от $5\text{ }^\circ\text{C}$ до $25\text{ }^\circ\text{C}$ минимум 12 месяцев.

Открытую упаковку следует использовать как можно скорее.

МЕРЫ БЕЗОПАСНОСТИ

Во время нанесения помещение должно быть проветриваемым, не дымным, вдали от открытого пламени. Руки и глаза должны быть защищены перчатками и защитными очками. При попадании в глаза, следует промыть большим количеством воды и в срочном порядке обратиться к врачу. Важно помнить, что частички растворителя тяжелее воздуха и могут летать в воздухе. Обратитесь к консультанту за паспортом безопасности (MSDS).

ДОПОЛНИТЕЛЬНО

Данная информация не является просто описанием, вся информация предоставлена добросовестно. Поскольку условия использования продукта являются вне контроля производителя, данная информация не является обоснованной. Производитель не несет ответственность за покрытие, использование или ущерб при использовании продукта. За подробными либо дополнительными рекомендациями (советами) обратитесь в **CLEVER POLIMER**. До отправки нового листа с рекомендациями, данное тех.описание является действительным.

ТЕХНИЧЕСКИЕ ХАРАКТЕРИСТИКИ

Наименование продукта	ПУ Наливной Пол
Цвет	Серый, киремитовый, синий и зеленый
Упаковка (число банок)	2, можно использовать с кварцевым песком
Соотношение смешивания	Для 12 кг 4/1 А:В – 24 кг 4/1 А:В
Срок хранения	12 Месяцев
Плотность	20°С 1.60 гр/м ³
Вязкость	Растекается
Температура применения	+5°С /+30 °С
Пешеходное движение	После 16 часов
Полное отверждение	48 часов
Химическая и механическая нагрузка	Через 7 дней
Открытое время	25 минут



ОПИСАНИЕ

CLEVER EPOXY REPAIR; 2 х компонентный Эпоксидный наполнитель, без содержания растворителей.

ПРЕИМУЩЕСТВА

- Никогда не провисает.
- Легко наносится, в виде пасты.
- Используется в виде наполнителя.
- Устойчив к химическим веществам.
- Не содержит растворителей.
- Отличная адгезия к бетону и стали.
- Используется на горизонтальных и вертикальных объектах.

ОБЛАСТЬ ПРИМЕНЕНИЯ

- Трещины от ростков в бетоне и стенах.
- Склеивание и сборка всех видов металлических и стальных строительных материалов.
- Фиксация амортизаторов землетрясений.
- Для крепления различных элементов
- Склеивание деформационных швов.

ПОДГОТОВКА ПОВЕРХНОСТИ

Перед нанесением продукта, поверхности должны быть очищены от масла, жира, парафиновых отходов, цементного раствора, различных частиц и отслоений. На металлических поверхностях рекомендуется пескоструйная обработка.

ГРУНТОВАНИЕ

Для чистых поверхностей грунтовка не рекомендуется.

ПРОПОРЦИИ СМЕШИВАНИЯ

CLEVER EPOXY REPAIR; Оба компонента А и Б перемешиваются сначала отдельно низкоскоростным смесителем в течении нескольких минут. Далее добавляем Б компонент в А компонент и перемешиваем еще несколько минут до образования однородной массы. Открытое время при температуре 25°C 40 мин. При более высокой температуре открытое время уменьшается, при более низкой температуре же увеличивается. Не рекомендуется перемешивать вручную.

НАНЕСЕНИЕ

CLEVER EPOXY REPAIR; Наносится при помощи шпателя или пистолета. Готовые очищенные отверстия заполняются изнутри. Нанесение необходимо сделать минимум 2 мм и максимум 3мм. При заполнении необходимо соблюдать правила прописанные в проекте, не допускать чтобы продукт вышел за пределы отверстия.

РАСХОД

Расход: $1,7 \pm 0,05$ кг/м² для толщины 1 мм.

УПАКОВКА И СРОК ХРАНЕНИЯ

3,75 кг + 1,25 кг

Хранить в закрытой упаковке в сухом помещении при температуре от 5°C до 25°C минимум 12 месяцев.

Открытую упаковку следует использовать как можно скорее.

МЕРЫ БЕЗОПАСНОСТИ

Во время нанесения помещение должно быть проветриваемым, не дымным, вдали от открытого пламени. Руки и глаза должны быть защищены перчатками и защитными очками. При попадании в глаза, следует промыть большим количеством воды и в срочном порядке обратиться к врачу. Важно помнить, что частички растворителя тяжелее воздуха и могут летать в воздухе. Обратитесь к консультанту за паспортом безопасности (MSDS).

ДОПОЛНИТЕЛЬНО

Данная информация не является просто описанием, вся информация предоставлена добросовестно. Поскольку условия использования продукта являются вне контроля производителя, данная информация не является обоснованной. Производитель не несет ответственность за покрытие, использование или ущерб при использовании продукта. За подробными либо дополнительными рекомендациями (советами) обратитесь в CLEVER POLIMER. До отправки нового листа с рекомендациями, данное тех.описание является действительным.

ТЕХНИЧЕСКИЕ ХАРАКТЕРИСТИКИ

Наименование продукта	Многофункциональный Эпоксидный наполнитель
Цвет	Серый
Плотность (20°C)	1,7 ± 0,05 гр/см ³
Упаковка	А компонент 3,75 кг+ В компонент 1,25 кг
Толщина покрытия	2мм-30мм
Рабочее время	40 минут (при темп 23°C)
Предел прочности при изгибе	(1 day) ≥17 Н/ мм ² (7 day) ≥25 Н/ мм ²
Прочность на сжатие	(1 day) ≥30 Н/ мм ² (7 day) ≥75 Н/ мм ²
Адгезия	(1 day) ≥3,5 Н/ мм ² (7 day) ≥3,0 Н/ мм ²
Термостойкость	5 °С + 30 °С
Температура использования	-15 °С + 90 °С
Время высыхания Жизнеспособность и время высыхания в зависимости от погодных условий.	23 °С , %55 RH Повторное нанесение: 8-24 часов Полное высыхание: 7 дней



ОПИСАНИЕ

CLEVER 2K PU ADHESIVE; 2К Полиуретановый клей, обладающий высокой прочностью и эластичностью. Материал является влагостойким и морозостойким, подходит для приклеивания дерева, паркета, каучуковых изделий, искусственной травы и мн. др.

ПРЕИМУЩЕСТВА

- Обеспечивает отличную адгезию ко всем видам поверхностей.
- Обладает высокой эластичностью и прочностью адгезии.
- Легко наносится.
- Обладает высокой прочностью на растяжение и сжатие.
- Устойчив к воде и заморозкам.
- Без содержания растворителей

ОБЛАСТЬ ПРИМЕНЕНИЯ

- Бетон,
- Гипс,
- Гипсовые поверхности,
- Дерево и тд .
- Стекланная мозаика, гранит, мрамор, природный камень, старые керамические покрытия, мрамор, металл, деревянные & паркетные поверхности.

ПОДГОТОВКА ПОВЕРХНОСТИ

Перед нанесением продукта, поверхности должны быть очищены от масла, жира, парафиновых отходов, цементного раствора, различных частиц и отслоений. При возможности рекомендуется промыть под высоким давлением и далее высушить. Различные дефекты и подтеки воды рекомендуется устранить при помощи подходящих материалов. Перед нанесением материала, рекомендуется использовать Грунтовку CLEVER PU PRIMER 200.

ПРОПОРЦИИ СМЕШИВАНИЯ

CLEVER 2K PU ADHESIVE; Следует перемешать компоненты поотдельности и далее объединить их. Для перемешивания использовать низкоскоростной смеситель.

ПРИМЕНЕНИЕ

CLEVER 2K PU ADHESIVE; Материал наносится при помощи зубчатого шпателя. При нанесении материала следить чтобы не образовывалась пленка.

РАСХОД

На ровных поверхностях размером 4x4x4 Зубчатым шпателем 1,5 – 2 кг/м².

В зависимости от качества поверхности, расход может меняться. Открытое время смеси при температуре 23°C 35 - 45 мин. Открытое время может меняться в зависимости от температуры воздуха.

УПАКОВКА И СРОК ХРАНЕНИЯ

9 кг + 1 кг (10 кг упаковка)

Хранить в закрытой упаковке в сухом помещении при температуре от 5°C до 25°C минимум 12 месяцев. Открытую упаковку следует использовать как можно скорее.

МЕРЫ БЕЗОПАСНОСТИ

Во время нанесения помещение должно быть проветриваемым, не дымным, вдали от открытого пламени. Руки и глаза должны быть защищены перчатками и защитными очками. При попадании в глаза, следует промыть большим количеством воды и в срочном порядке обратиться к врачу. Важно помнить, что частички растворителя тяжелее воздуха и могут летать в воздухе. Обратитесь к консультанту за паспортом безопасности (MSDS).

ДОПОЛНИТЕЛЬНО

Данная информация не является просто описанием, вся информация предоставлена добросовестно. Поскольку условия использования продукта являются вне контроля производителя, данная информация не является обоснованной. Производитель не несет ответственность за покрытие, использование или ущерб при использовании продукта. За подробными либо дополнительными рекомендациями (советами) обратитесь в CLEVER POLIMER. До отправки нового листа с рекомендациями, данное тех.описание является действительным.

ТЕХНИЧЕСКИЕ ХАРАКТЕРИСТИКИ

Вид покрытия	2х компонентный Полиуретан
Цвет	Кремовый
Плотность ASTM D 1475/EN ISO 2811-1(20°) (A+B)	1,70 гр/см ³ ±0.03
Упаковка	А компонент: 9 кг В компонент: 1 кг
Температура применения	От +5 °С до +35 °С
Разбавление	Не рекомендуется
Срок хранения	12 мес
Расход	(4х4х4 размер поверхности) 1,5 кг/м ² – 2 кг/м ²
Открытое время	35 - 45 мин (при мемп. 23°С')
Адгезия к бетону (23°С)(ASTM D 903)	≥ 2 N/мм ²
Способ нанесения	Зубчатый шпатель
Время высыхания Жизнеспособность и время высыхания в зависимости от погодных условий.	23 °С, %50 RH Рабочее время: 30 мин Первичное время высыхания: 2 ч Полное высыхание: 7 дней



ОПИСАНИЕ

CLEVER PAH BANDI; Представляет собой водонепроницаемую ленту, армированную термопластичным эластомером, армирующую ткань из полиэфира, используется для соединения стыков и строительных швов.

ПРЕИМУЩЕСТВА

- Легко применяется.
- Постоянная гидроизоляция.
- Устойчива к УФ.
- Устойчива к воздействию озона, масла и топлива.

ОБЛАСТЬ ПРИМЕНЕНИЯ

- Гидроизоляция влажных участков
- Бассейны
- Водные цистерны
- Балконы
- Террасы
- Герметичные швы в подвальных стенах.

ТЕХНИЧЕСКИЕ ХАРАКТЕРИСТИКИ

Цвет	Серый
Упаковка	50 мт / коробка
Толщина	0,55мм
Твердость	70 (Shore A)
Твердость взрыва	3 Бар
Устойчивость к давлению воды	1,5Бар
Прочность на растяжение в длину	%30
Прочность на растяжение в ширину	%130
Температура применения	От -50 °С до +90 °С

РАСХОД

Наименование Продукта	Размеры	Упаковка
Клевер Лента для стыков	12 см лента * 7 см тре	50 мт/кор

ДОПОЛНИТЕЛЬНО

Данная информация не является просто описанием, вся информация предоставлена добросовестно. Поскольку условия использования продукта являются вне контроля производителя, данная информация не является обоснованной. Производитель не несет ответственность за покрытие, использование или ущерб при использовании продукта. За подробными либо дополнительными рекомендациями (советами) обратитесь в CLEVER POLİMER. До отправки нового листа с рекомендациями, данное тех.описание является действительным.



ОПИСАНИЕ

CLEVER BAND BANDI; Деформационная лента на основе термопластичного эластомера, предназначена для изоляции узлов и деформационных стыков

ПРЕИМУЩЕСТВА

- Легко наносится
- Отличная адгезия
- Хорошая изоляция
- Эластичный продукт
- В холодную погоду не теряет свойства эластичности.
- Устойчив к УФ .
- Стойкость к воздействию озона, масла и топлива.
- Легко применяется с Эпоксидным клеем.

ОБЛАСТЬ ПРИМЕНЕНИЯ

- Расширительные швы фундамента, подвальных стен и конструкций,
- Объекты под землей,
- Водные цистерны и бассейны,
- Деформационные швы на балконах, террасах и крышах,
- В тоннелях и перегородках.

ТЕХНИЧЕСКИЕ ХАРАКТЕРИСТИКИ

Цвет	Серый
Упаковка	25 мт / рулон
Твердость	70 (Shore A)
Твердость взрыва	4 Бар
Устойчивость к давлению воды	3 Бар
Прочность на растяжение, по длине	%460
Прочность на растяжение, по ширине	%1050
Температура применения	-50 °C to +90 °C

РАСХОД

Код Продукта	Длина	Толщина	Упаковка
CLEVER BAND TP 15	15 см	1,50 mm	25 Мт/рулон
CLEVER BAND TP 20	20 см	1,50 mm	25 Мт/рулон
CLEVER BAND TP 25	25 см	1,50 mm	25 Мт/рулон
CLEVER BAND TP 30	30 см	1,50 mm	25 Мт/рулон

ДОПОЛНИТЕЛЬНО

Данная информация не является просто описанием, вся информация предоставлена добросовестно. Поскольку условия использования продукта являются вне контроля производителя, данная информация не является обоснованной. Производитель не несет ответственность за покрытие, использование или ущерб при использовании продукта. За подробными либо дополнительными рекомендациями (советами) обратитесь в CLEVER POLIMER. До отправки нового листа с рекомендациями, данное тех.описание является действительным.



ОПИСАНИЕ

CLEVER PU ACC CATALYST; Катализатор, ускоряющий время реакции CLEVER PU BASE 110 и CLEVER PU BASE 120.

ПРЕИМУЩЕСТВА

- Ускоряет высыхание ПУ особенно в зимнее время
- Предотвращает появление поверхностных дефектов при нанесении и устраняет пузырьки.
- Улучшает тиксотропность мембранной пленки
- Эффективно увеличивает механические свойства
- Обеспечивает получение более плотного покрытия

ПРОПОРЦИИ СМЕШИВАНИЯ

CLEVER PU ACC CATALYST; Материал используется для ускорения реакции высыхания в продукте CLEVER PU BASE 110. Следует добавить 0,5-0,1 кг материала в 25 кг продукта CLEVER PU BASE 110. Перемешать до однородной массы. Рекомендуется использовать в течении 30 минут.

ТЕХНИЧЕСКИЕ ХАРАКТЕРИСТИКИ

Цвет	Желтовато прозрачный
Упаковка	1 Кг
Плотность (20°C)	0,90 кг/лтр
Срок хранения	12 Месяцев

УПАКОВКА И СРОК ХРАНЕНИЯ

1 кг

Хранить в закрытой упаковке в сухом помещении при температуре от 5°C до 25°C минимум 12 месяцев.

Открытую упаковку следует использовать как можно скорее.

МЕРЫ БЕЗОПАСНОСТИ

Во время нанесения помещение должно быть проветриваемым, не дымным, вдали от открытого пламени. Руки и глаза должны быть защищены перчатками и защитными очками. При попадании в глаза, следует промыть большим количеством воды и в срочном порядке обратиться к врачу. Важно помнить, что частички растворителя тяжелее воздуха и могут летать в воздухе. Обратитесь к консультанту за паспортом безопасности (MSDS).

ДОПОЛНИТЕЛЬНО

Данная информация не является просто описанием, вся информация предоставлена добросовестно. Поскольку условия использования продукта являются вне контроля производителя, данная информация не является обоснованной. Производитель не несет ответственность за покрытие, использование или ущерб при использовании продукта. За подробными либо дополнительными рекомендациями (советами) обратитесь в CLEVER POLIMER. До отправки нового листа с рекомендациями, данное тех.описание является действительным.



CLEVER POLİMER VE YAPI KİMYASALLARI A.Ş.

Merkez Ofis: Atatürk Mah. Ekinciöğlü Sk. No:2 Ataşehir / İSTANBUL / TÜRKİYE

Tel: +90 (216) 456 65 85 Faks: +90 (216) 456 65 86

Fabrika: Mermerciler Sanayi Sitesi 34. Cad. No:5

Köseler Köyü 41455 Dilovası / KOCAELİ / TÜRKİYE

Tel: +90 (262) 728 14 12 Faks: +90 (262) 728 14 13

e-mail: info@cleverpolymers.com

www.cleverpolymers.com

